



SkoleKom Logbog 2.0 - Inspirationsvejledning

Om logbogen

SkoleKom Logbog giver dig mulighed for at strukturere og tilpasse materiale til brug i et logbogsforløb.

SkoleKom Logbog version 2.0 er bygget op om en konferenceskabelon med to formulærer: Logbog og Evaluering.

Denne vejledning forklarer i korte træk, hvorledes SkoleKom Logbog oprettes og hvordan den kan anvendes.

Opret en Logbog

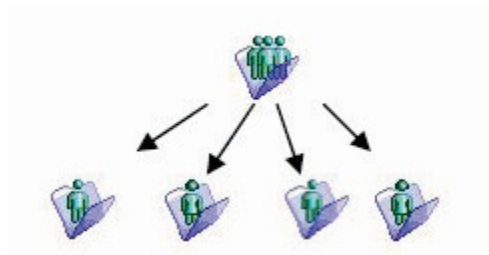
1. I ønsket område (f.eks. dit SkoleKom-skrivebord) vælger du **Fil ->Ny -> Ny konference**.
2. Vælg skabelonen **Logbog**.
3. Sæt tilladelser for dig selv som ordstyrer.
4. Tilrettelæg indhold i konferencen enkelt via knapperne.
5. Indmeld deltagere.

Samlemapper

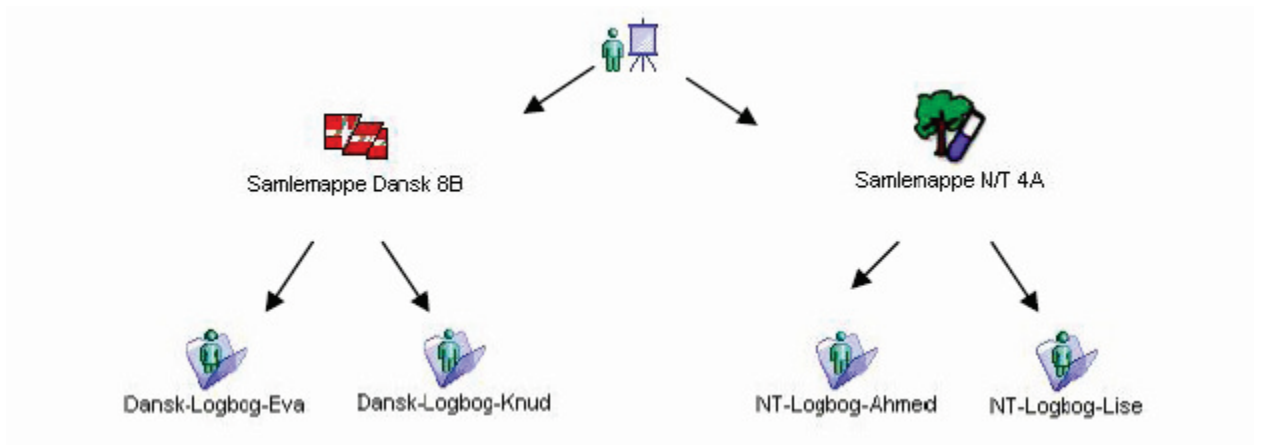
I arbejdet med SkoleKom Logbog anbefaler vi, at de forskellige elevlogbøger samles i samlemapper.

En samlemappe er en almindelig mappe, som du opretter på dit skrivebord eller i en privatkonference og bruger til opbevaring af elevlogbøger.

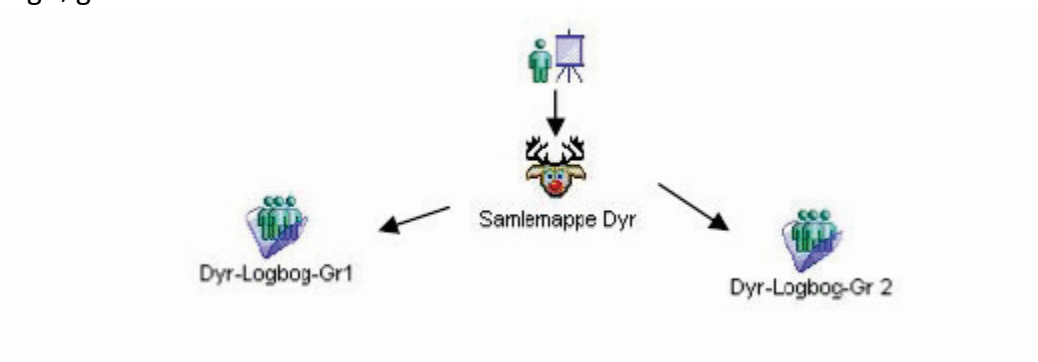
Dette kan være elevlogbøger, du har oprettet eller deltager i.



Hvis du ofte arbejder med logbøger i forskellige klasser og fag, kan du f.eks. oprette samlemapper til fag/klasser, hvori de enkelte elevlogbøger genbruges. Indholdet i elevlogbøgerne kan dermed indgå i sammenhæng med portfolio.

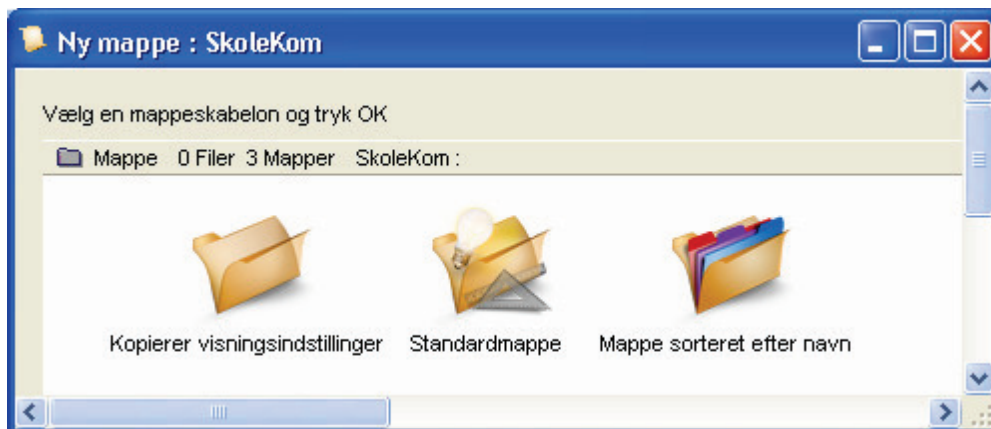


Eller ved brug af logbøger i tværfaglige sammenhæng og ved brug af gruppe-logbøger.



Opret en samlemappe

1. I ønsket område (f.eks. dit SkoleKom-skrivebord) vælger du **Fil ->Ny -> Ny mappe**.
2. Vælg ønsket mappeskabelon.



Arbejder du med hele klasser, anbefales **Mappe sorteret efter navn**.

3. Navngiv mappen.
4. Opret eller flyt eksisterende Logbøger til mappen.



Du kan oprette elevlogbøgerne direkte i samlemappen. Du højreklikker blot et sted i mappen og vælger **Ny Konference**.

Har du allerede oprettet elevlogbøger, skal du:

1. højreklikke på Logbogen og vælge **Egenskaber**
2. fjerne hakket i **Beskyttet** på formularen og trykke **OK**
3. trække logbogen ind i samlemappen
4. gentage pkt. 1
5. sætte hak i **Beskyttet** på formularen og trykke **OK**.