

## Kernemodel - Elevens Uddannelsesforløb

**wasDerivedFrom:**http://data.gov.dk/model/education/secondaryeducation#

**publisher:**Styrelsen for It- og Læring

**modified:**26-06-2018

**versionInfo:**1.0.0

**modelStatus:**development

**theme:**10.10 Ungdomsuddannelser

**approvalStatus:**awaiting approval

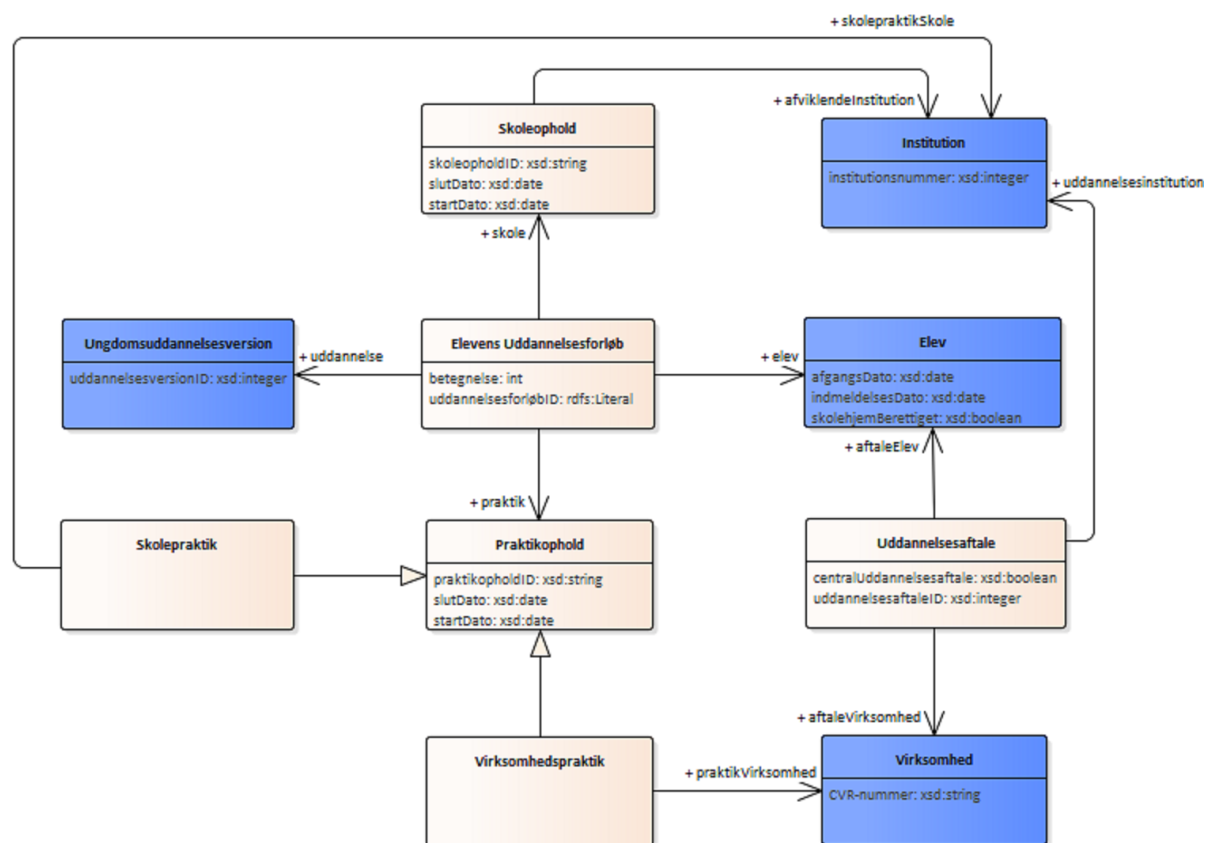
**namespacePrefix:**edp

**namespace:**http://data.gov.dk/model/education/educationalpathway#

**label (da):**Kernemodel for Elevens uddannelsesforløb

**label (en):**Educational Pathway

### Kernemodel - Diagram - Elevens uddannelsesforløb



## Class:Elev

### Beskrivelse

**URI:**http://data.gov.dk/model/education/student#student  
**wasDerivedFrom:**http://data.gov.dk/model/education/secondaryeducation#student

### Attributter (DatatypeProperties)

Attribut	Datatype	Definition	URI
afgangsDato	xsd:date	dato for elevens afgang fra uddannelse	
indmeldelsesDato	xsd:date	dato for elevens indmeldelse på uddannelse	
skolehjemBerettiget	xsd:boolean	angivelse om hvorvidt eleven opfylder de formelle krav for at være berettiget til ophold på skolehjem.	

### Associationsender (ObjectProperties)

Associationsende	Domain/Range	Definition
+ elev	Elev	er en angivelse af den elev, som elevens uddannelsesforløb vedrører. Relationen går fra Elevens Uddannelsesforløb og peger på Elev.

### Associationsender (ObjectProperties)

Associationsende	Domain/Range	Definition
+ aftaleElev	Elev	er en angivelse af den elev, der er part i en uddannelsesaftale. Relationen går fra Uddannelsesaftale og peger på Elev.

## Class:Elevens Uddannelsesforløb

### Beskrivelse

**URI:**http://data.gov.dk/model/education/educationalpathway#educationalpathway  
**prefLabel (da):**Elevens uddannelsesforløb  
**altLabel (da):**Uddannelsesforløb  
**prefLabel (en):**Educational Pathway  
**wasDerivedFrom:**http://data.gov.dk/model/education/secondaryeducation#educationalpathway

### Attributter (DatatypeProperties)

Attribut	Datatype	Definition	URI
betegnelse	int	er til angivelse af en betegnelse for et uddannelsesforløb.	

Attribut	Datatype	Definition	URI
uddannelsesforløbID	rdfs:Literal	er til angivelse af ID for et uddannelsesforløb.	

Associationsender (ObjectProperties)

Associationsende	Domain/Range	Definition
+ elev	Elev	er en angivelse af den elev, som elevens uddannelsesforløb vedrører. Relationen går fra Elevens Uddannelsesforløb og peger på Elev.

Associationsender (ObjectProperties)

Associationsende	Domain/Range	Definition
+ praktik	Praktikophold	angivelse af praktikophold som del af elevens uddannelsesforløb. Relationen går fra Elevens Uddannelsesforløb og peger på Praktikophold.

Associationsender (ObjectProperties)

Associationsende	Domain/Range	Definition
+ uddannelse	Ungdomsuddannelsesversion	er en angivelse af den ungdomsuddannelsesversion, som elevens uddannelsesforløb er en afvikling af. Relationen går fra Elevens Uddannelsesforløb og peger på Ungdomsuddannelsesversion.

Associationsender (ObjectProperties)

Associationsende	Domain/Range	Definition
+ skole	Skoleophold	angivelse af skoleophold som del af elevens uddannelsesforløb. Relationen går fra Elevens Uddannelsesforløb og peger på Skoleophold.

**Class:Institution**

Beskrivelse

<p>prefLabel (da):Institution          URI:http://data.gov.dk/model/education/institution#Institution          wasDerivedFrom:http://data.gov.dk/model/education/secondaryeducation#institution</p>
---

Attributter (DatatypeProperties)

Attribut	Datatype	Definition	URI
institutionsnummer	xsd:integer		

Associationsender (ObjectProperties)

Associationsende	Domain/Range	Definition
+ uddannelsesinstitution	Institution	er en angivelse af den uddannelsesinstitution, der indgår i en uddannelsesaftale. Relationen går

Associationsende	Domain/Range	Definition
		fra Uddannelsesaftale og peger på Institution.

Associationsender (ObjectProperties)

Associationsende	Domain/Range	Definition
+ afvikleInstitution	Institution	angivelse af den institution, hvorpå et skoleophold afvikles. Relationen går fra Skoleophold og peger på Institution.

Associationsender (ObjectProperties)

Associationsende	Domain/Range	Definition
+ skolepraktikSkole	Institution	er en angivelse af den institution, som skolepraktik afvikles på. Relationen går fra Skolepraktik og peger på Institution.

## Class:Praktikophold

Beskrivelse

URI: <http://data.gov.dk/model/education/educationalpathway#internship>  
 label (da): Praktikophold  
 label (en): internship  
 wasDerivedFrom: <http://data.gov.dk/model/education/secondaryeducation#internship>

Attributter (DatatypeProperties)

Attribut	Datatype	Definition	URI
praktikopholdID	xsd:string	angivelse af ID for Praktikophold.	
slutDato	xsd:date	er angivelse af slutdato for Praktikophold.	
startDato	xsd:date	er angivelse af startDato for Praktikophold.	

Associationsender (ObjectProperties)

Associationsende	Domain/Range	Definition
+ praktik	Praktikophold	angivelse af praktikophold som del af elevens uddannelsesforløb. Relationen går fra Elevens Uddannelsesforløb og peger på Praktikophold.

Associationsender (ObjectProperties)

Associationsende	Domain/Range	Definition
	Praktikophold	

Associationsender (ObjectProperties)

Associationsende	Domain/Range	Definition
	Praktikophold	

## Class:Skoleophold

### Beskrivelse

**URI:**http://data.gov.dk/model/education/educationalpathway#schooling  
**label (da):**Skoleophold  
**label (en):**schooling  
**wasDerivedFrom:**http://data.gov.dk/model/education/secondaryeducation#schooling

### Attributter (DatatypeProperties)

Attribut	Datatype	Definition	URI
skoleopholdID	xsd:string	angivelse af ID for Skoleophold.	
slutDato	xsd:date	angivelse af slutdato for Skoleophold.	
startDato	xsd:date	angivelse af startdato for Skoleophold.	

### Associationsender (ObjectProperties)

Associationsende	Domain/Range	Definition
+ afviklendeInstitution	Institution	angivelse af den institution, hvorpå et skoleophold afvikles. Relationen går fra Skoleophold og peger på Institution.

### Associationsender (ObjectProperties)

Associationsende	Domain/Range	Definition
+ skole	Skoleophold	angivelse af skoleophold som del af elevens uddannelsesforløb. Relationen går fra Elevens Uddannelsesforløb og peger på Skoleophold.

## Class:Skolepraktik

### Beskrivelse

**URI:**http://data.gov.dk/model/education/educationalpathway#schoolInternship  
**prefLabel (da):**Skolepraktik  
**label (en):**School Internship  
**wasDerivedFrom:**http://data.gov.dk/model/education/secondaryeducation#schoolInternship

### Associationsender (ObjectProperties)

Associationsende	Domain/Range	Definition
+ skolepraktikSkole	Institution	er en angivelse af den institution, som skolepraktik afvikles på. Relationen går fra Skolepraktik og peger på Institution.

### Associationsender (ObjectProperties)

Associationsende	Domain/Range	Definition
	Praktikophold	

## Class:Uddannelsesaftale

### Beskrivelse

**URI:**http://data.gov.dk/model/education/educationalpathway#trainingContract  
**wasDerivedFrom:**http://data.gov.dk/model/education/secondaryeducation#trainingContract

### Attributter (DatatypeProperties)

Attribut	Datatype	Definition	URI
centralUddannelsesaftale	xsd:boolean	Angivelse af om der findes en central uddannelsesaftale i EASY-P	
uddannelsesaftaleID	xsd:integer	er angivelse af ID for Uddannelsesaftale.	

### Associationsender (ObjectProperties)

Associationsende	Domain/Range	Definition
+ uddannelsesinstitution	Institution	er en angivelse af den uddannelsesinstitution, der indgår i en uddannelsesaftale. Relationen går fra Uddannelsesaftale og peger på Institution.

### Associationsender (ObjectProperties)

Associationsende	Domain/Range	Definition
+ aftaleVirksomhed	Virksomhed	er en angivelse af den Virksomhed, der er part i en uddannelsesaftale. Relationen går fra Uddannelsesaftale og peger på Virksomhed.

### Associationsender (ObjectProperties)

Associationsende	Domain/Range	Definition
+ aftaleElev	Elev	er en angivelse af den elev, der er part i en uddannelsesaftale. Relationen går fra Uddannelsesaftale og peger på Elev.

## Class:Ungdomsuddannelsesversion

### Beskrivelse

**altLabel (da):**uddannelsesversion  
**prefLabel (da):**Ungdomsuddannelsesversion  
**prefLabel (en):**secondary Education Version  
**URI:**http://data.gov.dk/model/education/secondaryeducationversion#secondaryEducationVersion

wasDerivedFrom:http://data.gov.dk/model/education/secondaryeducation#secondaryEducationVersion

#### Attributter (DatatypeProperties)

Attribut	Datatype	Definition	URI
uddannelsesversionID	xsd:integer	ID for uddannelsesversionen	

#### Associationsender (ObjectProperties)

Associationsende	Domain/Range	Definition
+ uddannelse	Ungdomsuddannelse sversion	er en angivelse af den ungdomsuddannelsesversion, som elevens uddannelsesforløb er en afvikling af. Relationen går fra Elevens Uddannelsesforløb og peger på Ungdomsuddannelsesversion.

### Class:Virksomhed

#### Beskrivelse

prefLabel (da):Virksomhed

#### Attributter (DatatypeProperties)

Attribut	Datatype	Definition	URI
CVR-nummer	xsd:string		

#### Associationsender (ObjectProperties)

Associationsende	Domain/Range	Definition
+ praktikVirksomhed	Virksomhed	er en angivelse af den virksomhed, som afvikler virksomhedspraktik. Relationen går fra Virksomhedspraktik og peger på Virksomhed.

#### Associationsender (ObjectProperties)

Associationsende	Domain/Range	Definition
+ aftaleVirksomhed	Virksomhed	er en angivelse af den Virksomhed, der er part i en uddannelsesaftale. Relationen går fra Uddannelsesaftale og peger på Virksomhed.

### Class:Virksomhedspraktik

#### Beskrivelse

URI:http://data.gov.dk/model/education/educationalpathway#businessinternship

prefLabel (da):Virksomhedspraktik

label (en):Business Internship

wasDerivedFrom:http://data.gov.dk/model/education/secondaryeducation#businessinternship

**Associationsender (ObjectProperties)**

Associationsende	Domain/Range	Definition
+ praktikVirksomhed	Virksomhed	er en angivelse af den virksomhed, som afvikler virksomhedspraktik. Relationen går fra Virksomhedspraktik og peger på Virksomhed.

**Associationsender (ObjectProperties)**

Associationsende	Domain/Range	Definition
	Praktikophold	