

Kernemodel - Institution

wasDerivedFrom: <http://data.gov.dk/model/education/secondaryeducation#>

publisher: Styrelsen for It- og Læring

modified: 28-06-2018

versionInfo: 1.0.0

modelStatus: development

theme: 10.10 Ungdomsuddannelser

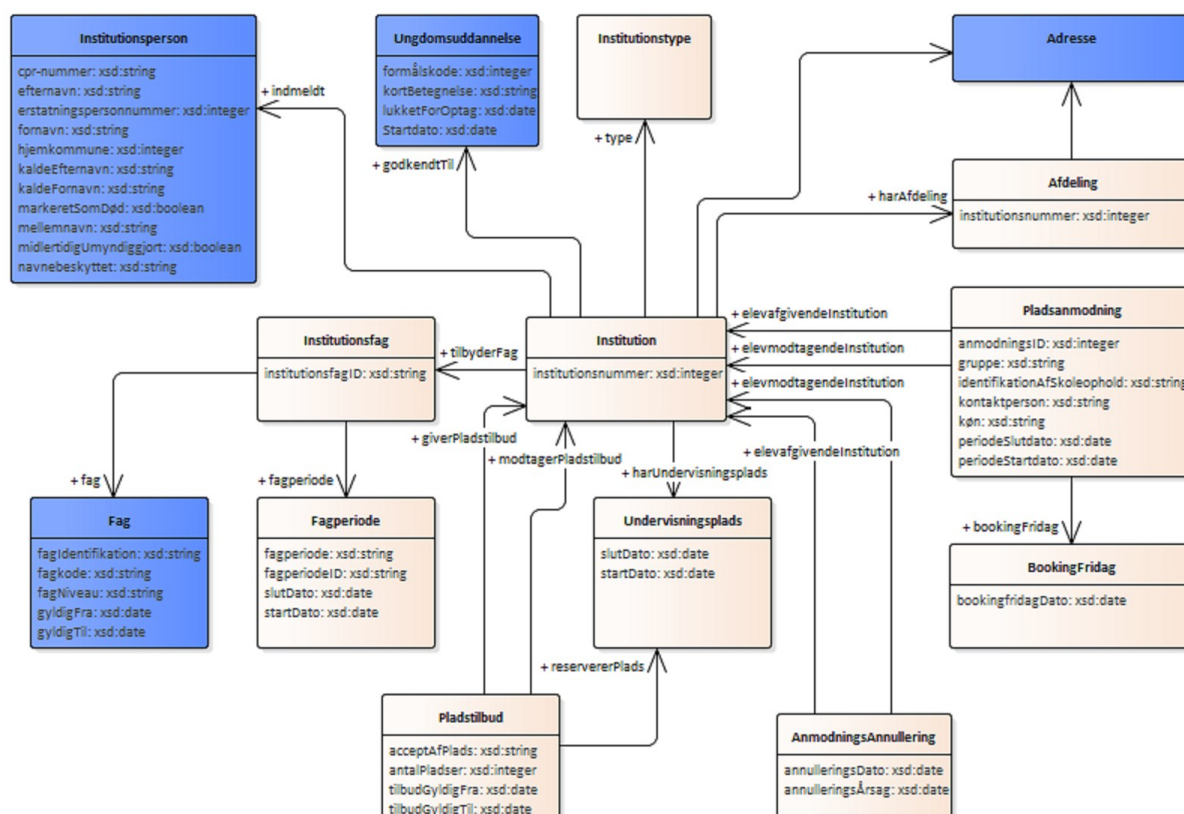
approvalStatus: awaiting approval

namespacePrefix: ins

namespace: <http://data.gov.dk/model/education/institution#>

label (da): Kernemodel for Institution

Kernemodel - Diagram - Institution



Class:Adresse

Beskrivelse

label (da):Adresse

Associationsender (ObjectProperties)

Associationsende	Domain/Range	Definition
	Adresse	

Associationsender (ObjectProperties)

Associationsende	Domain/Range	Definition
	Adresse	

Class:Afdeling

Beskrivelse

URI:http://data.gov.dk/model/education/institution#Department

altLabel (da):DS-afdeling

label (da):Afdeling

Attributter (DatatypeProperties)

Attribut	Datatype	Definition	URI
institutionsnummer	xsd:integer	er til at angive afdeling på en institution.	

Associationsender (ObjectProperties)

Associationsende	Domain/Range	Definition
	Adresse	

Associationsender (ObjectProperties)

Associationsende	Domain/Range	Definition
+ harAfdeling	Afdeling	er til at angive, at en afdeling tilhører en Institution. Relationen går fra Instiution og peger på Afdeling.

Class:AnmodningsAnnullering

Beskrivelse

URI:http://data.gov.dk/model/education/institution#bookingCancellation
prefLabel (da):AnmodningsAnnullering

Attributter (DatatypeProperties)

Attribut	Datatype	Definition	URI
annulleringsDato	xsd:date	den dato hvorfra og med en annullering skal træde i kraft.	
annulleringsÅrsag	xsd:date	beskrivelse af årsag til annullering	

Associationsender (ObjectProperties)

Associationsende	Domain/Range	Definition
+ elevafgivendeInstitution	Institution	er til at angive institution, der afgiver en elev. Relationen går fra AnmodningsAnnullering og peger på Institution.

Associationsender (ObjectProperties)

Associationsende	Domain/Range	Definition
+ elevmodtagendeInstitution	Institution	er til at angive institution, der modtager en elev. Relationen går fra AnmodningsAnnullering og peger på Institution.

Class:BookingFridag

Beskrivelse

label (en):Booking Day Off
prefLabel (da):BookingFridag
URI:http://data.gov.dk/model/education/institution#BookingDayOff

Attributter (DatatypeProperties)

Attribut	Datatype	Definition	URI
bookingfridagDato	xsd:date	dato hvorpå en pladsanmodning ikke gælder i den anmodede periode.	

Associationsender (ObjectProperties)

Associationsende	Domain/Range	Definition
+ bookingFridag	BookingFridag	er til at angive datoer i en periode, hvor eleven ikke har brug for en plads. Relationen går fra Pladsanmodning og peger på BookingFridag.

Class:Fag

Beskrivelse

label (da):Fag
prefLabel (da):Fag
URI:<http://data.gov.dk/model/education/course#course>
wasDerivedFrom:<http://data.gov.dk/model/education/secondaryeducation#course>

Attributter (DatatypeProperties)

Attribut	Datatype	Definition	URI
fagIdentifikation	xsd:string	Identifikation af et fag. Er en kombination af den 5-cifrede fagkode og fagets niveau.	
fagkode	xsd:string	5-ciftret fagkode der identificerer et fag	
fagNiveau	xsd:string	fagets niveau	
gyldigFra	xsd:date	angivelse af dato, hvor Fag er gyldig fra.	
gyldigTil	xsd:date	angivelse af dato, hvor Fag er gyldig til.	

Associationsender (ObjectProperties)

Associationsende	Domain/Range	Definition
+ fag	Fag	er til at angive fag, som udbydes af en institution. Relationen går fra Institutionsfag og peger på Fag.

Class:Fagperiode

Beskrivelse

URI:<http://data.gov.dk/model/education/institution#CoursePeriod>
prefLabel (da):Fagperiode
label (en):Course Period

Attributter (DatatypeProperties)

Attribut	Datatype	Definition	URI
fagperiode	xsd:string	betegnelse for fagperioden	
fagperiodeID	xsd:string	er ID for en Fagperiode.	
slutDato	xsd:date	er sidste dato i en fagperiode	
startDato	xsd:date	er første dato i en Fagperiode.	

Associationsender (ObjectProperties)

Associationsende	Domain/Range	Definition
+ fagperiode	Fagperiode	er til at angive den periode et fag udbydes i på en institution. Relationen går fra Institutionsfag og peger på Fagperiode.

Class:Institution

Beskrivelse

URI: <http://data.gov.dk/model/education/institution#Institution>
 prefLabel (da): Institution
 wasDerivedFrom: <http://data.gov.dk/model/education/secondaryeducation#institution>

Attributter (DatatypeProperties)

Attribut	Datatype	Definition	URI
institutionsnummer	xsd:integer	er til angivelse af institutionens nummer fra institutionsregisteret.	

Associationsender (ObjectProperties)

Associationsende	Domain/Range	Definition
+ godkendtTil	Ungdomsuddannelse	er til at angive ungdomsuddannelse, identificeret ved en CØSA-formålskode, som en institution er godkendt til at udbyde. Relationen går fra Institution og peger på Ungdomsuddannelse.

Associationsender (ObjectProperties)

Associationsende	Domain/Range	Definition
+ tilbyderFag	Institutionsfag	er en angivelse af de fag en undervisningsinstitution udbyder. Relationen går fra Institution og peger på Institutionsfag.

Associationsender (ObjectProperties)

Associationsende	Domain/Range	Definition
	Adresse	

Associationsender (ObjectProperties)

Associationsende	Domain/Range	Definition
+ harAfdeling	Afdeling	er til at angive, at en afdeling tilhører en Institution. Relationen går fra Instiution og peger på Afdeling.

Associationsender (ObjectProperties)

Associationsende	Domain/Range	Definition
+ indmeldt	Institutionsperson	er til at angive Institutionspersoner, der er indmeldt på institutionen. Relationen går fra Institution og peger på Institutionsperson.

Associationsender (ObjectProperties)

Associationsende	Domain/Range	Definition
+ harUndervisningsplads	Undervisningsplads	er til at angive, at en institution har undervisningsplads. Relationen går fra Institution og peger på Undervisningsplads.

Associationsender (ObjectProperties)

Associationsende	Domain/Range	Definition
+ type	Institutionstype	er til at angive type for institutionen. Relationen går fra Institution og peger på Institutionstype.

Associationsender (ObjectProperties)

Associationsende	Domain/Range	Definition
+ giverPladstilbud	Institution	er til at angive institution, der afgiver et pladstilbud. Relationen går fra Pladstilbud og peger på Institution.

Associationsender (ObjectProperties)

Associationsende	Domain/Range	Definition
+ elevafgivendeInstitution	Institution	er til at angive institution, der afgiver en elev. Relationen går fra AnmodningsAnnullering og peger på Institution.

Associationsender (ObjectProperties)

Associationsende	Domain/Range	Definition
+ elevafgivendeInstitution	Institution	er til at angive institution, der afgiver elev. Relationen går fra Pladsanmodning og peger på Institution.

Associationsender (ObjectProperties)

Associationsende	Domain/Range	Definition
+ modtagerPladstilbud	Institution	er til at angive institution, der modtager et pladstilbud. Relationen går fra Pladstilbud og peger på Institution.

Associationsender (ObjectProperties)

Associationsende	Domain/Range	Definition
+ elevmodtagendeInstitution	Institution	er til at angive den institution, der modtager en elev. Relationen går fra Pladsanmodning og peger på Institution.

Associationsender (ObjectProperties)

Associationsende	Domain/Range	Definition
+ elevmodtagendeInstitution	Institution	er til at angive institution, der modtager en elev. Relationen går fra AnmodningsAnnullering og peger på Institution.

Class:Institutionsfag

Beskrivelse

URI:http://data.gov.dk/model/education/institution#InstitutionCourse
prefLabel (da):Institutionsfag
label (da):Institutionsfag
prefLabel (en):Institution Course

Attributter (DatatypeProperties)

Attribut	Datatype	Definition	URI
institutionsfagID	xsd:string	er ID for et Institutionsfag.	

Associationsender (ObjectProperties)

Associationsende	Domain/Range	Definition
+ fagperiode	Fagperiode	er til at angive den periode et fag udbydes i på en institution. Relationen går fra Institutionsfag og peger på Fagperiode.

Associationsender (ObjectProperties)

Associationsende	Domain/Range	Definition
+ fag	Fag	er til at angive fag, som udbydes af en institution. Relationen går fra Institutionsfag og peger på Fag.

Associationsender (ObjectProperties)

Associationsende	Domain/Range	Definition
+ tilbyderFag	Institutionsfag	er en angivelse af de fag en undervisningsinstitution udbyder. Relationen går fra Institution og peger på Institutionsfag.

Class:Institutionsperson

Beskrivelse

label (da):Institutionsperson
label (en):Institution Person
URI:http://data.gov.dk/model/education/institutionperson#institutionPerson
wasDerivedFrom:http://data.gov.dk/model/education/secondaryeducation#institutionPerson

Attributter (DatatypeProperties)

Attribut	Datatype	Definition	URI
cpr-nummer	xsd:string	er personens cpr-nummer som registreret i CPR-registeret. Må kun udfyldes med CPR-nummer, hvis det findes i CPR-registeret.	

Bilag 6 til "Rapport om modeller for informationsindhold i udvekslinger på ungdomsuddannelsesområdet" 2018-06-26

Attribut	Datatype	Definition	URI
efternavn	xsd:string	Må kun udfyldes, hvis erstatningspersonnummer er udfyldt.	
erstatningspersonnummer	xsd:integer	Hvis en person ikke er kendt i CPR-registeret og dermed ikke har et CPR-nummer, kan der tildeles et erstatningspersonnummer. Erstatningspersonnumre har 10 cifre og kan dermed anvendes som erstatning for CPR-nummer i systemer, der arbejder med CPR-numre. Erstatningspersonnumre er ikke kendt i CPR-registeret. Feltet må kun udfyldes, hvis personen ikke har et CPR-nummer.	
fornavn	xsd:string	Må kun udfyldes, hvis erstatningspersonnummer er udfyldt.	
hjemkommune	xsd:integer	Angives som kommunekode (værdier fra Indenrigsministeriet), fx 851 for Aalborg. Må kun udfyldes, hvis erstatningspersonnummer er udfyldt.	
kaldeEfternavn	xsd:string	Kan anvendes til alternativt navn, for eksempel hvis personen er navnebeskyttet	
kaldeFornavn	xsd:string	Kan anvendes til alternativt navn, for eksempel hvis personen er navnebeskyttet.	
markeretSomDød	xsd:boolean	Må kun udfyldes, hvis erstatningspersonnummer er udfyldt.	
mellemsnavn	xsd:string	må kun udfyldes, hvis erstatningspersonnummer er udfyldt.	

Attribut	Datatype	Definition	URI
midlertidigUmyndiggjort	xsd:boolean	Må kun udfyldes, hvis erstatningspersonnummer er udfyldt.	
navnebeskyttet	xsd:string	Må kun udfyldes, hvis erstatningspersonnummer er udfyldt.	

Associationsender (ObjectProperties)

Associationsende	Domain/Range	Definition
+ indmeldt	Institutionsperson	er til at angive Institutionspersoner, der er indmeldt på institutionen. Relationen går fra Institution og peger på Institutionsperson.

Class:Institutionstype

Beskrivelse

URI: <http://data.gov.dk/model/education/institution#InstitutionType>
 prefLabel (da): Institutionstype

Associationsender (ObjectProperties)

Associationsende	Domain/Range	Definition
+ type	Institutionstype	er til at angive type for institutionen. Relationen går fra Instiution og peger på Institutionstype.

Class:Pladsanmodning

Beskrivelse

label (en): Institution Vacancy Request
 prefLabel (da): Pladsanmodning
 URI: <http://data.gov.dk/model/education/institution#InstitutionVacancyRequest>

Attributter (DatatypeProperties)

Attribut	Datatype	Definition	URI
anmodningsID	xsd:integer	anmodende institutions identifikation af anmodningen	
gruppe	xsd:string	bruges til fællesanmodning, fx et hold som kommer fra samme institution.	
identifikationAfSkoleophold	xsd:string	fritekstfelt til beskrivelse af skoleophold	

Attribut	Datatype	Definition	URI
kontaktperson	xsd:string	navn på kontaktperson på skolen, der anmoder om plads.	
køn	xsd:string	er en angivelse af kønnet på den person, der ønskes plads til.	
periodeSlutdato	xsd:date	er til angivelse af dato for start af en Pladsanmodning.	
periodeStartdato	xsd:date	er til angivelse af slutdato for en pladsanmodning.	

Associationsender (ObjectProperties)

Associationsende	Domain/Range	Definition
+ elevafgivendeInstitution	Institution	er til at angive institution, der afgiver elev. Relationen går fra Pladsanmodning og peger på Institution.

Associationsender (ObjectProperties)

Associationsende	Domain/Range	Definition
+ bookingFridag	BookingFridag	er til at angive datoer i en periode, hvor eleven ikke har brug for en plads. Relationen går fra Pladsanmodning og peger på BookingFridag.

Associationsender (ObjectProperties)

Associationsende	Domain/Range	Definition
+ elevmodtagendeInstitution	Institution	er til at angive den institution, der modtager en elev. Relationen går fra Pladsanmodning og peger på Institution.

Class:Pladstilbud

Beskrivelse

URI: <http://data.gov.dk/model/education/institution#VacancyOffering>
 prefLabel (da): Pladstilbud
 wasDerivedFrom: <http://data.gov.dk/model/education/secondaryeducation#VacancyOffering>

Attributter (DatatypeProperties)

Attribut	Datatype	Definition	URI
acceptAfPlads	xsd:string	angivelse af om den elevafgivende institution har accepteret det afgivne pladstilbud.	
antalPladser	xsd:integer	er svaret på en anmodning om en institutionsplads i form et tilbud om en eller flere pladser.	

Attribut	Datatype	Definition	URI
tilbudGyldigFra	xsd:date	er den dato hvortil en elevmodtagende institution tilbyder det besvarede antal pladser som svar på en anmodning.	
tilbudGyldigTil	xsd:date	er den dato hvortil en elevmodtagende institution tilbyder det besvarede antal pladser som svar på en anmodning.	

Associationsender (ObjectProperties)

Associationsende	Domain/Range	Definition
+ reservererPlads	Undervisningsplads	er til at angive, at et pladstilbud reserverer en undervisningsplads på en instiution. Relationen går fra Pladstilbud og peger på Undervisningsplads.

Associationsender (ObjectProperties)

Associationsende	Domain/Range	Definition
+ giverPladstilbud	Institution	er til at angive institution, der afgiver et pladstilbud. Relationen går fra Pladstilbud og peger på Institution.

Associationsender (ObjectProperties)

Associationsende	Domain/Range	Definition
+ modtagerPladstilbud	Institution	er til at angive institution, der modtager et pladstilbud. Relationen går fra Pladstilbud og peger på Institution.

Class:Undervisningsplads

Beskrivelse

URI:http://data.gov.dk/model/education/institution#institutionVacancy
prefLabel (da):Institutionsplads
label (en):institution Vacancy
wasDerivedFrom:http://data.gov.dk/model/education/secondaryeducation#institutionVacancy

Attributter (DatatypeProperties)

Attribut	Datatype	Definition	URI
slutDato	xsd:date	er til angivelse af slutdato for en undervisningsplads.	
startDato	xsd:date	er til angivelse af startDato for en undervisningsplads.	

Associationsender (ObjectProperties)

Associationsende	Domain/Range	Definition
+ reservererPlads	Undervisningsplads	er til at angive, at et pladstilbud reserverer en undervisningsplads på en instiution. Relationen går fra Pladstilbud og peger på Undervisningsplads.

Associationsender (ObjectProperties)

Associationsende	Domain/Range	Definition
+ harUndervisningsplads	Undervisningsplads	er til at angive, at en institution har undervisningsplads. Relationen går fra Instiution og peger på Undervisningsplads.

Class:Ungdomsuddannelse

Beskrivelse

altLabel (da):CØSA-formål
 prefLabel (da):Ungdomsuddannelse
 URI:http://data.gov.dk/model/education/secondaryeducationversion#SecondaryEducation

Attributter (DatatypeProperties)

Attribut	Datatype	Definition	URI
formålkode	xsd:integer	er en 4-cifret kode, der identificerer uddannelsens formål.	http://data.gov.dk/model/education/secondaryeducationversion#purposeCode
kortBetegnelse	xsd:string		
lukketForOptag	xsd:date	Angiver, fra hvilken dato uddannelsen er lukket for optag. Efter denne dato er det ikke muligt at optage nye elever på Uddannelsen.	http://data.gov.dk/model/education/secondaryeducationversion#closedForAdmission
Startdato	xsd:date		

Associationsender (ObjectProperties)

Associationsende	Domain/Range	Definition
+ godkendtTil	Ungdomsuddannelse	er til at angive ungdomsuddannelse, identificeret ved en CØSA-formålkode, som en institution er godkendt til at udbyde. Relationen går fra Institution og peger på Ungdomsuddannelse.