

Kernemodel - Elev

wasDerivedFrom:<http://data.gov.dk/education/secondaryeducation#>

publisher: Styrelsen for It- og Læring

modified: 26-06-2018

versionInfo: 1.0.0

modelStatus: development

theme: 10.10 Ungdomsuddannelser

approvalStatus: awaiting approval

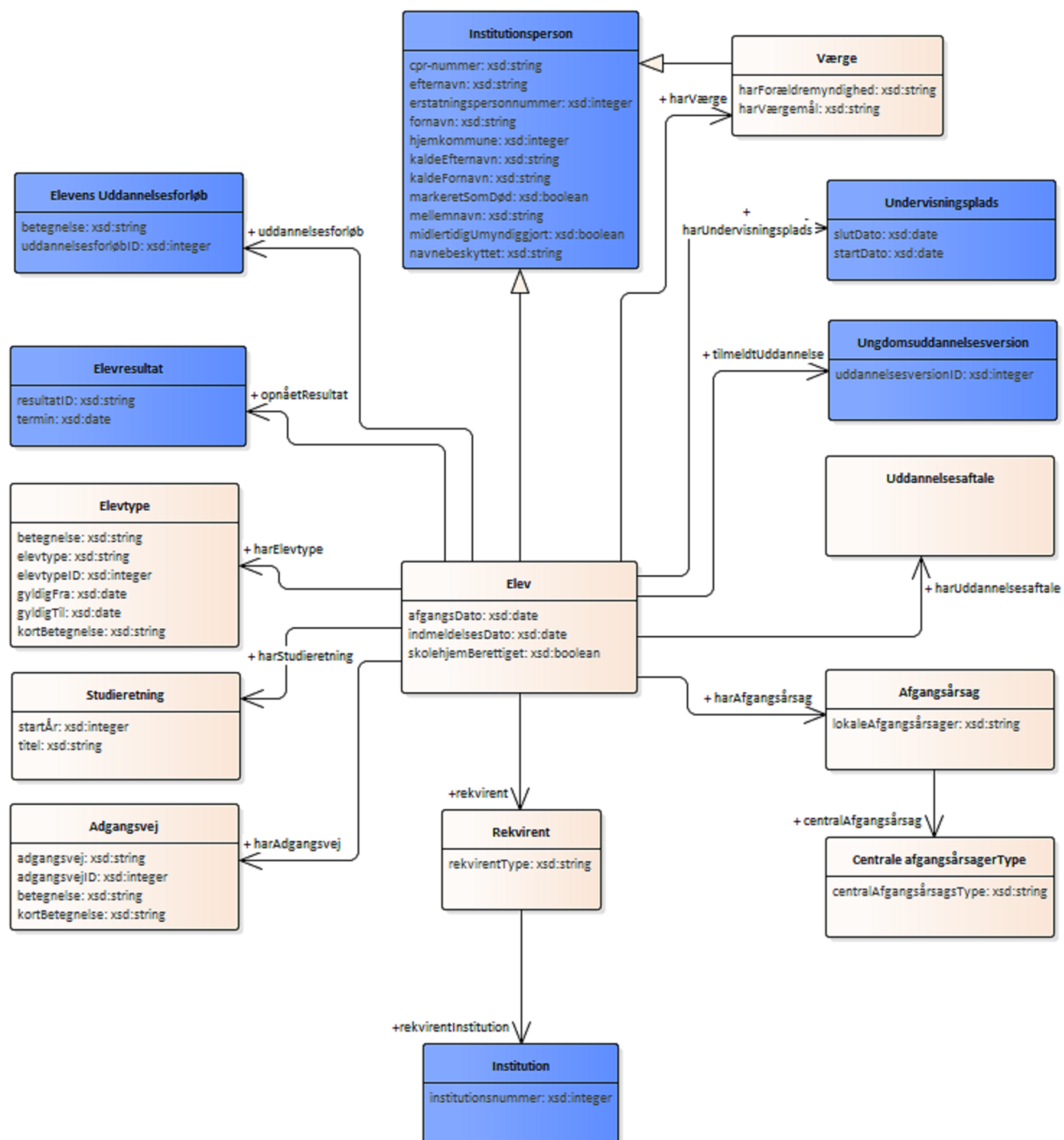
namespacePrefix: stu

namespace: <http://data.gov.dk/model/education/student#>

label (da): Kernemode for Elev

Kernemodel - Diagram - Elev

Bilag 5 til "Rapport om modeller for informationsindhold i udvekslinger på ungdomsuddannelsesområdet" 2018-06-26



Class:Adgangsvej

Beskrivelse

URI:http://data.gov.dk/model/education/student#entryRoute
prefLabel (da):Adgangsvej
wasDerivedFrom:http://data.gov.dk/model/education/secondaryeducation#entryRoute

Attributter (DatatypeProperties)

Attribut	Datatype	Definition	URI
adgangsvej	xsd:string	er til angivelse af adgangsvej	
adgangsvejID	xsd:integer	er til angivelse af ID for Adgangsvej	
betegnelse	xsd:string	er til at angive en betegnelse for Adgangsvej.	
kortBetegnelse	xsd:string	er til angivelse af en kort betegnelse for Adgangsvej.	

Associationsender (ObjectProperties)

Associationsende	Domain/Range	Definition
+ harAdgangsvej	Adgangsvej	er til at angive elevens Adgangsvej. Relationen peger fra Elev og på Adgangsvej.

Class:Afgangsårsag

Beskrivelse

URI:http://data.gov.dk/model/education/student#departureReason
prefLabel (da):Afgangsårsag
prefLabel (en):Departure Reason
wasDerivedFrom:http://data.gov.dk/model/education/secondaryeducation#departureReason

Attributter (DatatypeProperties)

Attribut	Datatype	Definition	URI
lokaleAfgangsårsager	xsd:string	er til at kunne angive lokal afgangårsag for en Elev, der afgår fra en uddannelse.	

Associationsender (ObjectProperties)

Associationsende	Domain/Range	Definition
------------------	--------------	------------

Associationsende	Domain/Range	Definition
+ centralAfgangsårsag	Centrale afgangsårsagerType	er til at angive en central afgang årsag for en elevs afgang fra en uddannelse. Relationen peger fra Afgangsårsag og på Centrale AfgangsårsagerType

Associationsender (ObjectProperties)

Associationsende	Domain/Range	Definition
+ harAfgangsårsag	Afgangsårsag	er til at angive elevens afgang årsag ved afgang fra en uddannelse. Relationen peger fra Elev og til Afgangsårsag.

Class:Centrale afgang årsagerType

Beskrivelse

URI:http://data.gov.dk/model/education/student#centralDepartureReasonType
prefLabel (da):Centrale afgang årsagerType

Attributter (DatatypeProperties)

Attribut	Datatype	Definition	URI
centralAfgangsårsagsType	xsd:string	er til angivelse af central afgang årsag i forbindelse med en Elevs afgang fra en uddannelse.	

Associationsender (ObjectProperties)

Associationsende	Domain/Range	Definition
+ centralAfgangsårsag	Centrale afgangsårsagerType	er til at angive en central afgang årsag for en elevs afgang fra en uddannelse. Relationen peger fra Afgangsårsag og på Centrale AfgangsårsagerType

Class:Elev

Beskrivelse

URI:http://data.gov.dk/model/education/student#student
wasDerivedFrom:http://data.gov.dk/model/education/secondaryeducation#student

Attributter (DatatypeProperties)

Attribut	Datatype	Definition	URI
afgangsDato	xsd:date	dato for elevens afgang fra uddannelse	
indmeldelsesDato	xsd:date	dato for elevens indmeldelse på uddannelse	
skolehjemBerettiget	xsd:boolean	angivelse om hvorvidt eleven opfylder de formelle krav for at være berettiget til ophold på	

Attribut	Datatype	Definition	URI
		skolehjem.	

Associationsender (ObjectProperties)

Associationsende	Domain/Range	Definition
+ opnåetResultat	Elevresultat	er til at angive de resultater eleven har opnået. Relationen peger fra Elev og på Elevresultat.

Associationsender (ObjectProperties)

Associationsende	Domain/Range	Definition
+ harUddannelsesaftale	Uddannelsesaftale	er til at udpege elevens uddannelsesaftale. Relationen går fra Elev og peger på Uddannelsesaftale.

Associationsender (ObjectProperties)

Associationsende	Domain/Range	Definition
+ harAdgangsvej	Adgangsvej	er til at angive elevens Adgangsvej. Relationen peger fra Elev og på Adgangsvej.

Associationsender (ObjectProperties)

Associationsende	Domain/Range	Definition
+ harElevtype	Elevtype	er til angivelse af en Elevs Elevtype. Relationen peger fra Elev og på Elevtype.

Associationsender (ObjectProperties)

Associationsende	Domain/Range	Definition
+ harStudieretning	Studieretning	er til at angive elevens studieretning. Relationen peger fra Elev og på Studieretning.

Associationsender (ObjectProperties)

Associationsende	Domain/Range	Definition
+ harUndervisningsplads	Undervisningsplads	er til at angive, at eleven har undervisningsplads på en institution. Relationen går fra Elev og peger på Undervisningsplads.

Associationsender (ObjectProperties)

Associationsende	Domain/Range	Definition
+ tilmeldtUddannelse	Ungdomsuddannelsesversion	er til at identificere den ungdomsuddannelsesversion, som en elev er tilmeldt. Relationen går fra Elev og peger på Ungdomsuddannelsesversion.

Associationsender (ObjectProperties)

Associationsende	Domain/Range	Definition

Associationsende	Domain/Range	Definition
+ harVærge	Værge	er til at angive en elevs eventuelle væрге. Relationen går fra Elev og peger på Værge.

Associationsender (ObjectProperties)

Associationsende	Domain/Range	Definition
+ uddannelsesforløb	Elevens Uddannelsesforløb	er til at angive elevens uddannelsesforløb. Relationen går fra Elev og peger på Elevens Uddannelsesforløb

Associationsender (ObjectProperties)

Associationsende	Domain/Range	Definition
	Institutionsperson	

Associationsender (ObjectProperties)

Associationsende	Domain/Range	Definition
+rekvirent	Rekvirent	er til at angive, hvem der er rekvirent for elevens uddannelse. Relationen på fra Elev og på Rekvirent.

Associationsender (ObjectProperties)

Associationsende	Domain/Range	Definition
+ harAfgangsårsag	Afgangsårsag	er til at angive elevens afgangsårsag ved afgang fra en uddannelse. Relationen peger fra Elev og til Afgangsårsag.

Class:Elevens Uddannelsesforløb

Beskrivelse

altLabel (da): Uddannelsesforløb
prefLabel (da): Elevens uddannelsesforløb
prefLabel (en): Educational Pathway
URI: http://data.gov.dk/model/education/educationalpathway#educationalpathway
wasDerivedFrom: http://data.gov.dk/model/education/secondaryeducation#educationalpathway

Attributter (DatatypeProperties)

Attribut	Datatype	Definition	URI
betegnelse	xsd:string	er til angivelse af en betegnelse for et uddannelsesforløb.	
uddannelsesforløbID	xsd:integer	er til angivelse af ID for et uddannelsesforløb.	

Associationsender (ObjectProperties)

Associationsende	Domain/Range	Definition
------------------	--------------	------------

Associationsende	Domain/Range	Definition
+ uddannelsesforløb	Elevens Uddannelsesforløb	er til at angive elevens uddannelsesforløb. Relationen går fra Elev og peger på Elevens Uddannelsesforløb

Class:Elevresultat

Beskrivelse

label (da):Elevresultat
label (en):Student Result
prefLabel (da):Elevresultat
URI:http://data.gov.dk/model/education/StudentResult#
wasDerivedFrom:http://data.gov.dk/model/education/secondaryeducation#studentresult

Attributter (DatatypeProperties)

Attribut	Datatype	Definition	URI
resultatID	xsd:string	er en angivelse af unik identifikation for et resultat	
termin	xsd:date		

Associationsender (ObjectProperties)

Associationsende	Domain/Range	Definition
+ opnåetResultat	Elevresultat	er til at angive de resultater eleven har opnået. Relationen peger fra Elev og på Elevresultat.

Class:Elevtype

Beskrivelse

URI:http://data.gov.dk/model/education/student#studentType
prefLabel (da):Elevtype
prefLabel (en):studentType
wasDerivedFrom:http://data.gov.dk/model/education/secondaryeducation#studentType

Attributter (DatatypeProperties)

Attribut	Datatype	Definition	URI
betegnelse	xsd:string	Betegnelse for elevtypen	
elevtype	xsd:string	Identifikation af elevtypen	
elevtypeID	xsd:integer	Nøgle for elevtypen	
gyldigFra	xsd:date	dato hvorfra elevtypens tilknytning til uddannelse er gyldig.	
gyldigTil	xsd:date	dato hvortil Elevtypens tilknytning er gyldig	

Attribut	Datatype	Definition	URI
kortBetegnelse	xsd:string	kort betegnelse for Elevtype	

Associationsender (ObjectProperties)

Associationsende	Domain/Range	Definition
+ harElevtype	Elevtype	er til angivelse af en Elevs Elevtype. Relationen peger fra Elev og på Elevtype.

Class:Institution

Beskrivelse

prefLabel (da):Institution
URI:<http://data.gov.dk/model/education/institution#Institution>
wasDerivedFrom:<http://data.gov.dk/model/education/secondaryeducation#institution>

Attributter (DatatypeProperties)

Attribut	Datatype	Definition	URI
institutionsnummer	xsd:integer		

Associationsender (ObjectProperties)

Associationsende	Domain/Range	Definition
+rekvirentInstitution	Institution	er til at angive en institution som rekvirent. Relationen peger fra Rekvirent og på Institution.

Class:Institutionsperson

Beskrivelse

label (da):Institutionsperson
label (en):Institution Person
URI:<http://data.gov.dk/model/education/institutionperson#institutionPerson>
wasDerivedFrom:<http://data.gov.dk/model/education/secondaryeducation#institutionPerson>

Attributter (DatatypeProperties)

Attribut	Datatype	Definition	URI
cpr-nummer	xsd:string	er personens cpr-nummer som registreret i CPR-registeret. Må kun udfyldes med CPR-nummer, hvis det findes i CPR-registeret.	
efternavn	xsd:string	Må kun udfyldes, hvis erstatningspersonnummer er udfyldt.	

Attribut	Datatype	Definition	URI
erstatningspersonnummer	xsd:integer	Hvis en person ikke er kendt i CPR-registeret og dermed ikke har et CPR-nummer, kan der tildeles et erstatningspersonnummer. Erstatningspersonnumre har 10 cifre og kan dermed anvendes som erstatning for CPR-nummer i systemer, der arbejder med CPR-numre. Erstatningspersonnumre er ikke kendt i CPR-registeret. Feltet må kun udfyldes, hvis personen ikke har et CPR-nummer.	
fornavn	xsd:string	Må kun udfyldes, hvis erstatningspersonnummer er udfyldt.	
hjemkommune	xsd:integer	Angives som kommunekode (værdier fra Indenrigsministeriet), fx 851 for Aalborg. Må kun udfyldes, hvis erstatningspersonnummer er udfyldt.	
kaldeEfternavn	xsd:string	Kan anvendes til alternativt navn, for eksempel hvis personen er navnebeskyttet	
kaldeFornavn	xsd:string	Kan anvendes til alternativt navn, for eksempel hvis personen er navnebeskyttet.	
markeretSomDød	xsd:boolean	Må kun udfyldes, hvis erstatningspersonnummer er udfyldt.	
mellemsnavn	xsd:string	må kun udfyldes, hvis erstatningspersonnummer er udfyldt.	
midlertidigUmyndiggjort	xsd:boolean	Må kun udfyldes, hvis erstatningspersonnummer er udfyldt.	
navnebeskyttet	xsd:string	Må kun udfyldes, hvis erstatningspersonnummer er udfyldt.	

Attribut	Datatype	Definition	URI

Associationsender (ObjectProperties)

Associationsende	Domain/Range	Definition
	Institutionsperson	

Associationsender (ObjectProperties)

Associationsende	Domain/Range	Definition
	Institutionsperson	

Class:Rekvirent

Beskrivelse

URI: <http://data.gov.dk/model/education/student#requestor>
prefLabel (da):Rekvirent
label (en):Requestor

Attributter (DatatypeProperties)

Attribut	Datatype	Definition	URI
rekvirentType	xsd:string	er til at angive type for rekvirenten	

Associationsender (ObjectProperties)

Associationsende	Domain/Range	Definition
+rekvirentInstitution	Institution	er til at angive en institution som rekvirent. Relationen peger fra Rekvirent og på Institution.

Associationsender (ObjectProperties)

Associationsende	Domain/Range	Definition
+rekvirent	Rekvirent	er til at angive, hvem der er rekvirent for elevens uddannelse. Relationen på fra Elev og på Rekvirent.

Class:Studieretning

Beskrivelse

URI: <http://data.gov.dk/model/education/student#studyPath>
prefLabel (da):Studieretning
wasDerivedFrom: <http://data.gov.dk/model/education/secondaryeducation#studyPath>

Attributter (DatatypeProperties)

Attribut	Datatype	Definition	URI
startÅr	xsd:integer	er til angivelse af startÅr for Studieretning.	
titel	xsd:string	er til angivelse af titel for Studieretning.	

Associationsender (ObjectProperties)

Associationsende	Domain/Range	Definition
+ harStudieretning	Studieretning	er til at angive elevens studieretning. Relationen peger fra Elev og på Studieretning.

Class:Uddannelsesaftale

Beskrivelse

URI:http://data.gov.dk/model/education/student#trainingContract
 prefLabel (da):Uddannelsesaftale
 wasDerivedFrom:http://data.gov.dk/model/education/secondaryeducation#trainingContract

Associationsender (ObjectProperties)

Associationsende	Domain/Range	Definition
+ harUddannelsesaftale	Uddannelsesaftale	er til at udpege elevens uddannelsesaftale. Relationen går fra Elev og peger på Uddannelsesaftale.

Class:Undervisningsplads

Beskrivelse

label (en):institution Vacancy
 prefLabel (da):Institutionsplads
 URI:http://data.gov.dk/model/education/institution#institutionVacancy
 wasDerivedFrom:http://data.gov.dk/model/education/secondaryeducation#institutionVacancy

Attributter (DatatypeProperties)

Attribut	Datatype	Definition	URI
slutDato	xsd:date	er til angivelse af slutdato for en undervisningsplads.	
startDato	xsd:date	er til angivelse af startDato for en undervisningsplads.	

Associationsender (ObjectProperties)

Associationsende	Domain/Range	Definition
+ harUndervisningsplads	Undervisningsplads	er til at angive, at eleven har undervisningsplads på en institution. Relationen går fra Elev og peger på Undervisningsplads.

Class:Ungdomsuddannelsesversion

Beskrivelse

altLabel (da):uddannelsesversion
prefLabel (da):Ungdomsuddannelsesversion
prefLabel (en):secondary Education Version
URI:http://data.gov.dk/model/education/secondaryeducationversion#secondaryEducationVersion
wasDerivedFrom:http://data.gov.dk/model/education/secondaryeducation#secondaryEducationVersion

Attributter (DatatypeProperties)

Attribut	Datatype	Definition	URI
uddannelsesversionID	xsd:integer	ID for uddannelsesversionen	

Associationsender (ObjectProperties)

Associationsende	Domain/Range	Definition
+ tilmeldtUddannelse	Ungdomsuddannelse sversion	er til at identificere den ungdomsuddannelsesversion, som en elev er tilmeldt. Relationen går fra Elev og peger på Ungdomsuddannelsesversion.

Class:Værge

Beskrivelse

URI:http://data.gov.dk/model/education/student#guardian
prefLabel (da):Værge
wasDerivedFrom:http://data.gov.dk/model/education/secondaryeducation#guardian

Attributter (DatatypeProperties)

Attribut	Datatype	Definition	URI
harForældremyndighed	xsd:string	er en angivelse af, at en Værge har forældremyndighed overfor en Elev.	
harVærgemål	xsd:string	er til angivelse af, at en Værge har værgemål for en Elev.	

Associationsender (ObjectProperties)

Associationsende	Domain/Range	Definition
	Institutionsperson	

Associationsender (ObjectProperties)

Associationsende	Domain/Range	Definition
+ harVærge	Værge	er til at angive en elevs eventuelle værge. Relationen går fra Elev og peger på Værge.