

Kernemodel - Ungdomsuddannelse

modified:28-06-2018

versionInfo:1.0

modelStatus:development

theme:10.10 Ungdomsuddannelser

approvalStatus:awaiting approval

namespacePrefix:sev

namespace:http://data.gov.dk/model/education/secondaryeducationversion

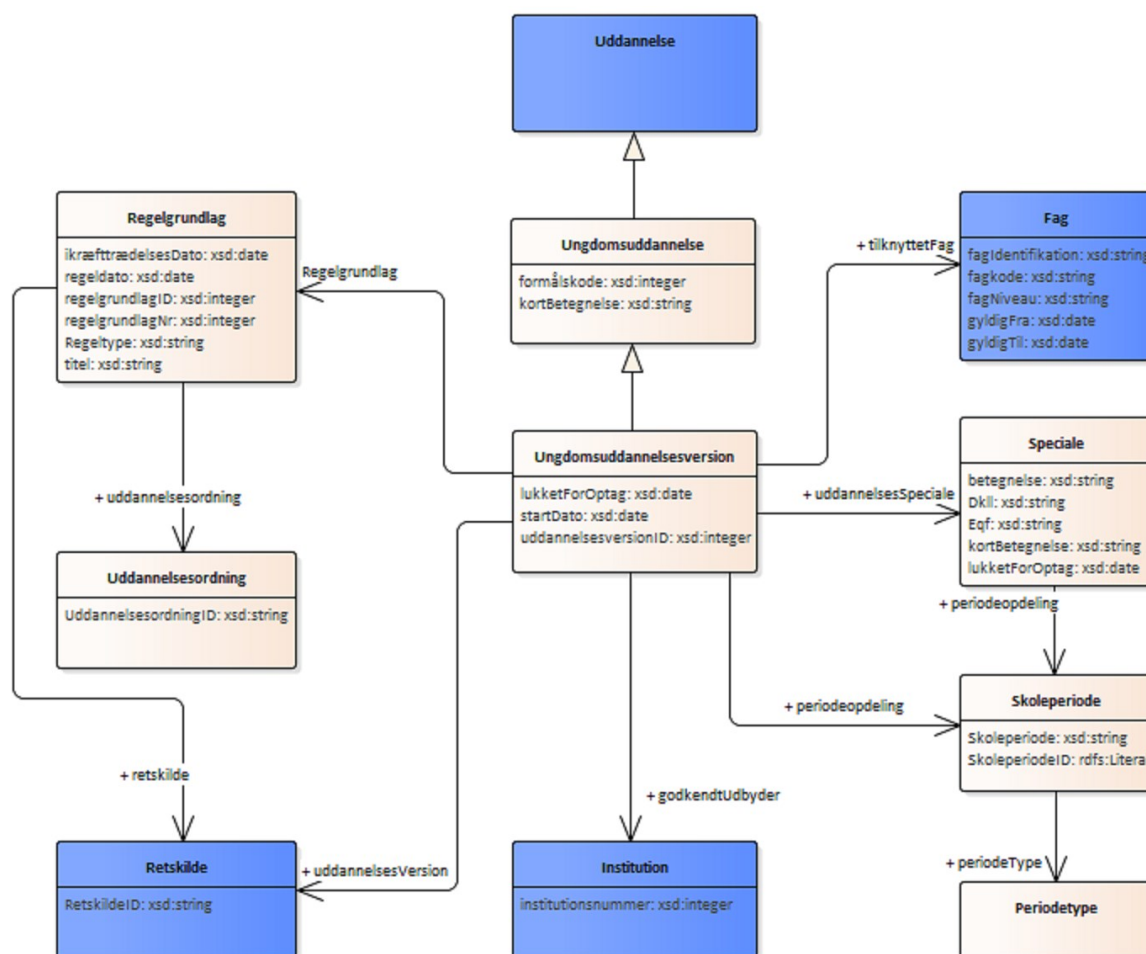
label (da):Kernemodel for Ungdomsuddannelse

label (en):Secondary Education Version

wasDerivedFrom:http://data.gov.dk/model/education/secondaryeducation

publisher:Styrelsen for It- og Læring

Kernemodel - Diagram - Ungdomsuddannelse



Class:Fag

Beskrivelse

label (da):Fag
prefLabel (da):Fag
URI:<http://data.gov.dk/model/education/course#course>
wasDerivedFrom:<http://data.gov.dk/model/education/secondaryeducation#course>

Attributter (DatatypeProperties)

Attribut	Datatype	Definition	URI
fagIdentifikation	xsd:string	Identifikation af et fag. Er en kombination af den 5-cifrede fagkode og fagets niveau.	
fagkode	xsd:string	4-cifret fagkode der identificerer et fag	
fagNiveau	xsd:string	fagets niveau	
gyldigFra	xsd:date	angivelse af dato hvor Fag er gyldigt fra.	
gyldigTil	xsd:date	angivelse af dato, hvor Fag er gyldig til.	

Associationsender (ObjectProperties)

Associationsende	Domain/Range	Definition
+ tilknyttetFag	Fag	

Class:Institution

Beskrivelse

prefLabel (da):Institution
URI:<http://data.gov.dk/model/education/institution#Institution>
wasDerivedFrom:<http://data.gov.dk/model/education/secondaryeducation#institution>

Attributter (DatatypeProperties)

Attribut	Datatype	Definition	URI
institutionsnummer	xsd:integer		

Associationsender (ObjectProperties)

Associationsende	Domain/Range	Definition
------------------	--------------	------------

Associationsende	Domain/Range	Definition
+ godkendtUdbyder	Institution	relationen peger fra Ungdomsuddannelsesversion og på Institution, der er godkendt udbyder af uddannelsen.

Class:Periodetype

Beskrivelse

URI: <http://data.gov.dk/model/education/secondaryeducationversion#schoolPeriodType>

Associationsender (ObjectProperties)

Associationsende	Domain/Range	Definition
+ periodeType	Periodetype	relationen peger fra Skoleperiode og på en Periodetype

Class:Institution

Beskrivelse

Attributter (DatatypeProperties)

Attribut	Datatype	Definition	URI
institutionsnummer	xsd:integer		

Class:Regelgrundlag

Beskrivelse

URI: <http://data.gov.dk/model/education/secondaryeducationversion#regulatoryBasis>
 prefLabel (en): Regulatory Basis
 wasDerivedFrom: <http://data.gov.dk/model/education/secondaryeducation#regulatoryBasis>

Attributter (DatatypeProperties)

Attribut	Datatype	Definition	URI
ikrafttrædelsesDato	xsd:date	er datoen hvorfra Regelgrundlag træder i kraft.	
regeldato	xsd:date	angiver udstedelsesdato for regelgrundlaget.	
regelgrundlagID	xsd:integer	er ID for et Regelgrundlag.	
regelgrundlagNr	xsd:integer	er regelgrundlagets nummer	
Regeltype	xsd:string	er en angivelse af Regelgrundlagets type.	

Attribut	Datatype	Definition	URI
titel	xsd:string	angiver titel på regelgrundlaget.	

Associationsender (ObjectProperties)

Associationsende	Domain/Range	Definition
+ retskilde	Retskilde	relationen peger på en Retskilde, som indgår i Regelgrundlag.

Associationsender (ObjectProperties)

Associationsende	Domain/Range	Definition
+ uddannelsesordning	Uddannelsesordning	relationen peger på en Uddannelsesordning, som indgår i Regelgrundlag.

Associationsender (ObjectProperties)

Associationsende	Domain/Range	Definition
Regelgrundlag	Regelgrundlag	relationen peger på det Regelgrundlag, der ligger til grund for en Ungdomsuddannelsesversion.

Class:Retskilde

Beskrivelse

Attributter (DatatypeProperties)

Attribut	Datatype	Definition	URI
RetskildeID	xsd:string		

Associationsender (ObjectProperties)

Associationsende	Domain/Range	Definition
+ uddannelsesVersion	Retskilde	relationen peger på den Retskilde, typisk bekendtgørelse, der ligger til grund for den konkrete Ungdomsuddannelsesversion

Associationsender (ObjectProperties)

Associationsende	Domain/Range	Definition
+ retskilde	Retskilde	relationen peger på en Retskilde, som indgår i Regelgrundlag.

Class:Skoleperiode

Beskrivelse

URI:http://data.gov.dk/model/education/secondaryeducationversion#schoolPeriod
prefLabel (da):Skoleperiode
prefLabel (en):School Period
wasDerivedFrom:http://data.gov.dk/model/education/secondaryeducation#schoolPeriod

Attributter (DatatypeProperties)

Attribut	Datatype	Definition	URI
Skoleperiode	xsd:string	er en angivelse af Skoleperioden.	
SkoleperiodeID	rdfs:Literal	er ID for en Skoleperiode	

Associationsender (ObjectProperties)

Associationsende	Domain/Range	Definition
+ periodeType	Periodetype	relationen peger fra Skoleperiode og på en Periodetype

Associationsender (ObjectProperties)

Associationsende	Domain/Range	Definition
+ periodeopdeling	Skoleperiode	relationen peger fra Ungdomsuddannelsesversion og på periodeopdeling i Skoleperiode

Associationsender (ObjectProperties)

Associationsende	Domain/Range	Definition
+ periodeopdeling	Skoleperiode	relationen peger fra Speciale og på periodeopdeling i Skoleperiode

Class:Speciale

Beskrivelse

URI: <http://data.gov.dk/model/education/secondaryeducationversion#specilize>
 prefLabel (da): Speciale
 label (en): specilize
 wasDerivedFrom: <http://data.gov.dk/model/education/secondaryeducation#specilize>

Attributter (DatatypeProperties)

Attribut	Datatype	Definition	URI
betegnelse	xsd:string	er en tekstuel betegnelse for et Speciale.	
Dkll	xsd:string	er den nationale kvalifikationsramme.	
Eqf	xsd:string	er den europæiske kvalifikationsramme.	
kortBetegnelse	xsd:string	er en kort betegnelse for et Speciale.	
lukketForOptag	xsd:date	er dato hvor speciale er lukket for optag.	

Associationsender (ObjectProperties)

Associationsende	Domain/Range	Definition
+ periodeopdeling	Skoleperiode	relationen peger fra Speciale og på peridoeopdeling i Skoleperiode

Associationsender (ObjectProperties)

Associationsende	Domain/Range	Definition
+ uddannelsesSpeciale	Speciale	relationen peger fra en UngdomsuddannelsesVersion og på dens opdeling i Speciale.

Class:Uddannelse

Beskrivelse

Associationsender (ObjectProperties)

Associationsende	Domain/Range	Definition
	Uddannelse	

Class:Uddannelsesordning

Beskrivelse

prefLabel (da):Uddannelsesordning
prefLabel (en):Education Scheme
wasDerivedFrom:<http://data.gov.dk/model/education/secondaryeducation#educationScheme>

Attributter (DatatypeProperties)

Attribut	Datatype	Definition	URI
UddannelsesordningID	xsd:string		

Associationsender (ObjectProperties)

Associationsende	Domain/Range	Definition
+ uddannelsesordning	Uddannelsesordning	relationen peger på en Uddannelsesordning, som indgår i Regelgrundlag.

Class:Ungdomsuddannelse

Beskrivelse

URI:<http://data.gov.dk/model/education/secondaryeducationversion#SecondaryEducation>
prefLabel (da):Ungdomsuddannelse
altLabel (da):CØSA-formål

Attributter (DatatypeProperties)

Attribut	Datatype	Definition	URI
formålkode	xsd:integer	er en 4-cifret kode, der identificerer uddannelsens formål.	http://data.gov.dk/model/education/secondaryeducationversion#pu

Attribut	Datatype	Definition	URI
			rposeCode
kortBetegnelse	xsd:string		

Associationsender (ObjectProperties)

Associationsende	Domain/Range	Definition
	Uddannelse	

Associationsender (ObjectProperties)

Associationsende	Domain/Range	Definition
	Ungdomsuddannelse	

Class:Ungdomsuddannelsesversion

Beskrivelse

URI:http://data.gov.dk/model/education/secondaryeducationversion#secondaryEducationVersion
 prefLabel (da):Ungdomsuddannelsesversion
 altLabel (da):uddannelsesversion
 prefLabel (en):secondary Education Version
 wasDerivedFrom:http://data.gov.dk/model/education/secondaryeducation#secondaryEducationVersion

Attributter (DatatypeProperties)

Attribut	Datatype	Definition	URI
lukketForOptag	xsd:date	Angiver, fra hvilken dato uddannelsen er lukket for optag. Efter denne dato er det ikke muligt at optage nye elever på Uddannelsen.	http://data.gov.dk/model/education/secondaryeducationversion#closedForAdmission
startDato	xsd:date	dato hvorfra uddannelsesversionen er gældende	
uddannelsesversionID	xsd:integer	ID for uddannelsesversionen	

Associationsender (ObjectProperties)

Associationsende	Domain/Range	Definition
Regelgrundlag	Regelgrundlag	relationen peger på det Regelgrundlag, der ligger til grund for en Ungdomsuddannelsesversion.

Associationsender (ObjectProperties)

Associationsende	Domain/Range	Definition
+ tilknyttetFag	Fag	

Associationsender (ObjectProperties)

Associationsende	Domain/Range	Definition
+ periodeopdeling	Skoleperiode	relationen peger fra Ungdomsuddannelsesversion og på periodeopdeling i Skoleperiode

Associationsender (ObjectProperties)

Associationsende	Domain/Range	Definition
+ uddannelsesVersion	Retskilde	relationen peger på den Retskilde, typisk bekendtgørelse, der ligger til grund for den konkrete Ungdomsuddannelsesversion

Associationsender (ObjectProperties)

Associationsende	Domain/Range	Definition
+ godkendtUdbyder	Institution	relationen peger fra Ungdomsuddannelsesversion og på Institution, der er godkendt udbyder af uddannelsen.

Associationsender (ObjectProperties)

Associationsende	Domain/Range	Definition
	Ungdomsuddannelse	

Associationsender (ObjectProperties)

Associationsende	Domain/Range	Definition
+ uddannelsesSpeciale	Speciale	relationen peger fra en UngdomsuddannelsesVersion og på dens opdeling i Speciale.