

Anvendelsesmodel - elevdata

wasDerivedFrom:<http://data.gov.dk/model/education/secondaryeducation#>

publisher: Styrelsen for It- og Læring

modified: 26-06-2018

versionInfo: Version 1.0.0

modelStatus: development

theme: 10.10 Ungdomsuddannelser

approvalStatus: awaiting approval

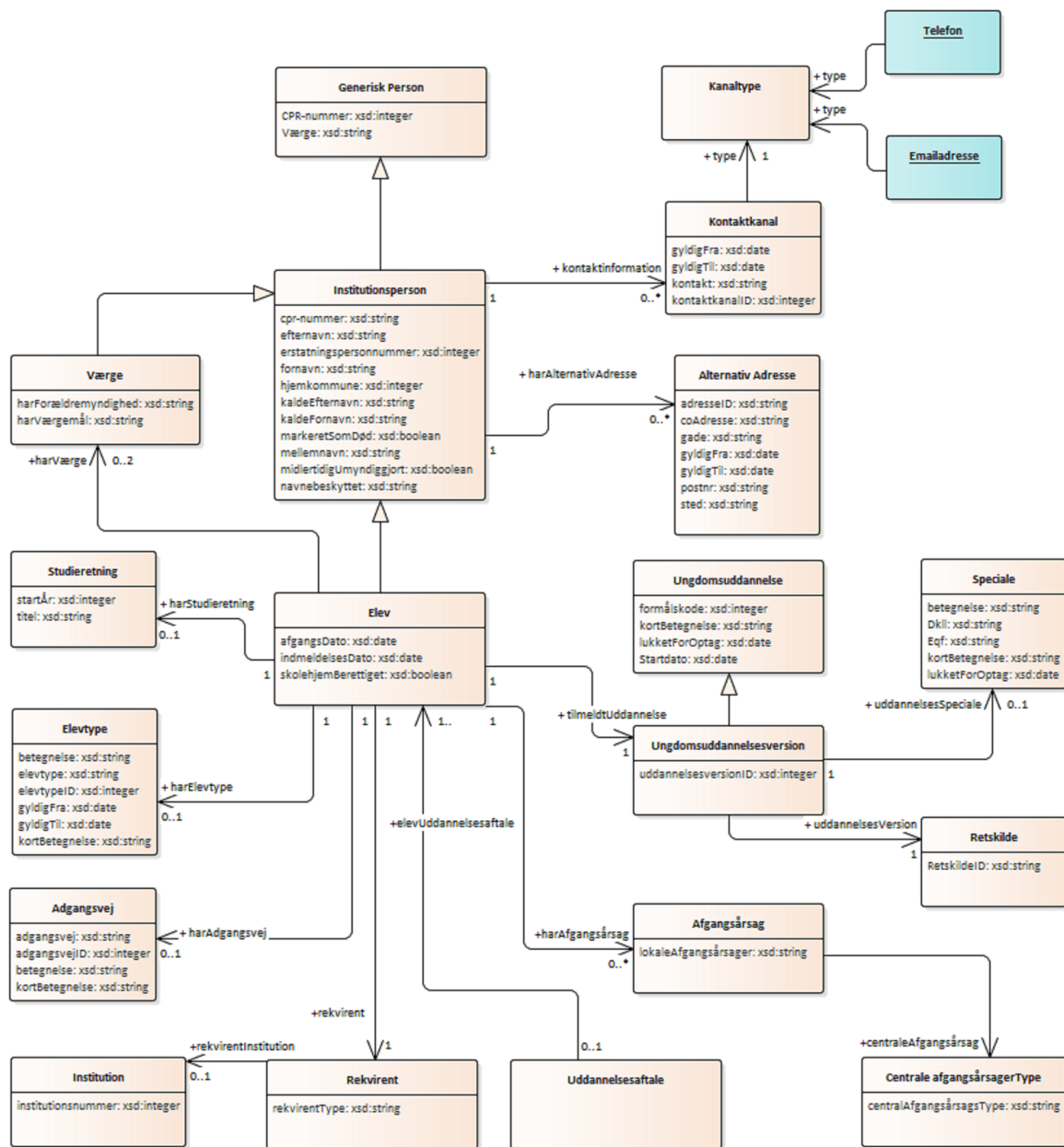
namespacePrefix: sda

namespace: <http://data.gov.dk/model/education/StudentData#>

label (da): Anvendelsesmodel for elevdata

Anvendelsesmodel - Diagram - Elevdata

Bilag 12 til "Rapport om modeller for informationsindhold i udvekslinger på ungdomsuddannelsesområdet" 2018-06-26



Class:Adgangsvej

Beskrivelse

prefLabel (da): Adgangsvej
URI: http://data.gov.dk/model/education/student#entryRoute
wasDerivedFrom: http://data.gov.dk/model/education/secondaryeducation#entryRoute

Attributter (DatatypeProperties)

Attribut	Datatype	Definition	URI
adgangsvej	xsd:string	er til angivelse af adgangsvej	
adgangsvejID	xsd:integer	er til angivelse af ID for Adgangsvej	
betegnelse	xsd:string	er til at angive en betegnelse for Adgangsvej.	
kortBetegnelse	xsd:string	er til angivelse af en kort betegnelse for Adgangsvej.	

Associationsender (ObjectProperties)

Associationsende	Domain/Range	Definition
+ harAdgangsvej	Adgangsvej	

Class:Afgangsårsag

Beskrivelse

prefLabel (da): Afgangsårsag
prefLabel (en): Departure Reason
URI: http://data.gov.dk/model/education/student#departureReason
wasDerivedFrom: http://data.gov.dk/model/education/secondaryeducation#departureReason

Attributter (DatatypeProperties)

Attribut	Datatype	Definition	URI
lokaleAfgangsårsager	xsd:string	er til at kunne angive lokal afgangårsag for en Elev, der afgår fra en uddannelse.	

Associationsender (ObjectProperties)

Associationsende	Domain/Range	Definition
+centraleAfgangsårsag	Centrale afgangårsagerType	

Associationsender (ObjectProperties)

Associationsende	Domain/Range	Definition
+harAfgangsårsag	Afgangsårsag	

Class:Alternativ Adresse

Beskrivelse

prefLabel (da):Alternativ adresse
URI:http://data.gov.dk/model/education/institutionperson#alternativeAdress
wasDerivedFrom:http://data.gov.dk/model/education/secondaryeducation#alternativeAdress

Attributter (DatatypeProperties)

Attribut	Datatype	Definition	URI
adresseID	xsd:string	er til angivelse af ID på en Alternativ Adresse	
coAdresse	xsd:string	angives hvis personens eget navn ikke står på døren, hvor ejer eller udlejers navn i stedet skrives som CO.	
gade	xsd:string	angivelse af gadenavn.	
gyldigFra	xsd:date	angivelse af dato hvorfra en Alternativ Adresse er gyldig.	
gyldigTil	xsd:date	angivelse af dato hvortil en Alternativ Adresse er gyldig.	
postnr	xsd:string	er en angivelse af postnummeret for Alternativ Adresse.	
sted	xsd:string	er til angivelse af sted, hvis der knytter sig et sådant til en Alternativ Adresse.	

Associationsender (ObjectProperties)

Associationsende	Domain/Range	Definition
+ harAlternativAdresse	Alternativ Adresse	

Class:Centrale afgangsårsagerType

Beskrivelse

prefLabel (da):Centrale afgangsårsagerType
URI:http://data.gov.dk/model/education/student#centralDepartureReasonType

Attributter (DatatypeProperties)

Attribut	Datatype	Definition	URI
centralAfgangsårsagsType	xsd:string	er til angivelse af central afgangsårsag i forbindelse med en Elevs afgang fra en uddannelse.	

Associationsender (ObjectProperties)

Associationsende	Domain/Range	Definition
+centraleAfgangsårsag	Centrale afgangsårsagerType	

Class:Elev

Beskrivelse

URI:http://data.gov.dk/model/education/student#student
wasDerivedFrom:http://data.gov.dk/model/education/secondaryeducation#student

Attributter (DatatypeProperties)

Attribut	Datatype	Definition	URI
afgangsDato	xsd:date	dato for elevens afgang fra uddannelse	
indmeldelsesDato	xsd:date	dato for elevens indmeldelse på uddannelse	
skolehjemBerettiget	xsd:boolean	angivelse om hvorvidt eleven opfylder de formelle krav for at være berettiget til ophold på skolehjem.	

Associationsender (ObjectProperties)

Associationsende	Domain/Range	Definition
+rekvirent	Rekvirent	

Associationsender (ObjectProperties)

Associationsende	Domain/Range	Definition
+ tilmeldtUddannelse	Ungdomsuddannelsesversion	

Associationsender (ObjectProperties)

Associationsende	Domain/Range	Definition
+harVærge	Værge	

Associationsender (ObjectProperties)

Associationsende	Domain/Range	Definition
+ harElevtype	Elevtype	

Associationsender (ObjectProperties)

Associationsende	Domain/Range	Definition
+ harAdgangsvej	Adgangsvej	

Associationsender (ObjectProperties)

Associationsende	Domain/Range	Definition
+harAfgangsårsag	Afgangsårsag	

Associationsender (ObjectProperties)

Associationsende	Domain/Range	Definition
	Institutionsperson	

Associationsender (ObjectProperties)

Associationsende	Domain/Range	Definition
+ harStudieretning	Studieretning	

Associationsender (ObjectProperties)

Associationsende	Domain/Range	Definition
+elevUddannelsesaftale	Elev	

Class:Elevtype

Beskrivelse

prefLabel (da):Elevtype
 prefLabel (en):studentType
 URI:http://data.gov.dk/model/education/student#studentType
 wasDerivedFrom:http://data.gov.dk/model/education/secondaryeducation#studentType

Attributter (DatatypeProperties)

Attribut	Datatype	Definition	URI
betegnelse	xsd:string	Betegnelse for elevtypen	
elevtype	xsd:string	Identifikation af elevtypen	
elevtypeID	xsd:integer	Nøgle for elevtypen	

Attribut	Datatype	Definition	URI
gyldigFra	xsd:date	dato hvorfra elevtypens tilknytning til uddannelse er gyldig.	
gyldigTil	xsd:date	dato hvortil Elevtypens tilknytning er gyldig	
kortBetegnelse	xsd:string	kort betegnelse for Elevtype	

Associationsender (ObjectProperties)

Associationsende	Domain/Range	Definition
+ harElevtype	Elevtype	

Class:Generisk Person

Beskrivelse

altLabel (da):Person
 isDefinedBy:Grunddataprogrammet
 label (da):Generisk Person
 URI:https://data.gov.dk/model/profile/cpr#GeneriskPerson

Attributter (DatatypeProperties)

Attribut	Datatype	Definition	URI
CPR-nummer	xsd:integer		
Værge	xsd:string		

Associationsender (ObjectProperties)

Associationsende	Domain/Range	Definition
	Generisk Person	

Class:Institution

Beskrivelse

prefLabel (da):Institution
 URI:http://data.gov.dk/model/education/institution#Institution
 wasDerivedFrom:http://data.gov.dk/model/education/secondaryeducation#institution

Attributter (DatatypeProperties)

Attribut	Datatype	Definition	URI
institutionsnummer	xsd:integer	er til angivelse af institutionens nummer fra institutionsregisteret.	

Associationsender (ObjectProperties)

Associationsende	Domain/Range	Definition
+rekvirentInstitution	Institution	

Class:Institutionsperson

Beskrivelse

label (da):Institutionsperson
label (en):Institution Person
URI:http://data.gov.dk/model/education/institutionperson#institutionPerson
wasDerivedFrom:http://data.gov.dk/model/education/secondaryeducation#institutionPerson

Attributter (DatatypeProperties)

Attribut	Datatype	Definition	URI
cpr-nummer	xsd:string	er personens cpr-nummer som registreret i CPR-registeret. Må kun udfyldes med CPR-nummer, hvis det findes i CPR-registeret.	
efternavn	xsd:string	Må kun udfyldes, hvis erstatningspersonnummer er udfyldt.	
erstatningspersonnummer	xsd:integer	Hvis en person ikke er kendt i CPR-registeret og dermed ikke har et CPR-nummer, kan der tildeles et erstatningspersonnummer. Erstatningspersonnumre har 10 cifre og kan dermed anvendes som erstatning for CPR-nummer i systemer, der arbejder med CPR-numre. Erstatningspersonnumre er ikke kendt i CPR-registeret. Feltet må kun udfyldes, hvis personen ikke har et CPR-nummer.	
fornavn	xsd:string	Må kun udfyldes, hvis erstatningspersonnummer er udfyldt.	
hjemkommune	xsd:integer	Angives som kommunekode (værdier fra Indenrigsministeriet), fx 851 for Aalborg. Må kun udfyldes, hvis erstatningspersonnummer er	

Attribut	Datatype	Definition	URI
		udfyldt.	
kaldeEfternavn	xsd:string	Kan anvendes til alternativt navn, for eksempel hvis personen er navnebeskyttet	
kaldeFornavn	xsd:string	Kan anvendes til alternativt navn, for eksempel hvis personen er navnebeskyttet.	
markeretSomDød	xsd:boolean	Må kun udfyldes, hvis erstatningspersonnummer er udfyldt.	
mellemlavn	xsd:string		
midlertidigUmyndiggjort	xsd:boolean	Må kun udfyldes, hvis erstatningspersonnummer er udfyldt.	
navnebeskyttet	xsd:string	Må kun udfyldes, hvis erstatningspersonnummer er udfyldt.	

Associationsender (ObjectProperties)

Associationsende	Domain/Range	Definition
	Generisk Person	

Associationsender (ObjectProperties)

Associationsende	Domain/Range	Definition
+ harAlternativAdresse	Alternativ Adresse	

Associationsender (ObjectProperties)

Associationsende	Domain/Range	Definition
+ kontaktinformation	Kontaktkanal	

Associationsender (ObjectProperties)

Associationsende	Domain/Range	Definition

Associationsende	Domain/Range	Definition
	Institutionsperson	

Associationsender (ObjectProperties)

Associationsende	Domain/Range	Definition
	Institutionsperson	

Class:Kanatype

Beskrivelse

Associationsender (ObjectProperties)

Associationsende	Domain/Range	Definition
+ type	Kanatype	

Associationsender (ObjectProperties)

Associationsende	Domain/Range	Definition
+ type	Kanatype	

Associationsender (ObjectProperties)

Associationsende	Domain/Range	Definition
+ type	Kanatype	

Class:Kontaktkanal

Beskrivelse

label (en):Contact Channel
prefLabel (da):Kontaktkanal
URI:http://data.gov.dk/model/education/institutionperson#contactChannel
wasDerivedFrom:http://data.gov.dk/model/education/secondaryeducation#contactChannel

Attributter (DatatypeProperties)

Attribut	Datatype	Definition	URI
gyldigFra	xsd:date	dato fra og med en kontaktkanal er gyldig	
gyldigTil	xsd:date	dato til og med en kontaktkanal er gyldig	
kontakt	xsd:string	Indeholder den konkrete kontaktinformation	

Attribut	Datatype	Definition	URI
kontaktkanalID	xsd:integer	er til angivelse af ID på en Kontaktkanal.	

Associationsender (ObjectProperties)

Associationsende	Domain/Range	Definition
+ type	Kanatype	

Associationsender (ObjectProperties)

Associationsende	Domain/Range	Definition
+ kontaktinformation	Kontaktkanal	

Class:Rekvirent

Beskrivelse

label (en):Requestor
 prefLabel (da):Rekvirent
 URI:http://data.gov.dk/model/education/student#requestor

Attributter (DatatypeProperties)

Attribut	Datatype	Definition	URI
rekvirentType	xsd:string	er til at angive type for rekvirenten	

Associationsender (ObjectProperties)

Associationsende	Domain/Range	Definition
+rekvirentInstitution	Institution	

Associationsender (ObjectProperties)

Associationsende	Domain/Range	Definition
+rekvirent	Rekvirent	

Class:Retskilde

Beskrivelse

Attributter (DatatypeProperties)

Attribut	Datatype	Definition	URI
----------	----------	------------	-----

Attribut	Datatype	Definition	URI
RetskildeID	xsd:string		

Associationsender (ObjectProperties)

Associationsende	Domain/Range	Definition
+ uddannelsesVersion	Retskilde	

Class:Speciale

Beskrivelse

label (en):specilize
prefLabel (da):Speciale
URI:http://data.gov.dk/model/education/secondaryeducationversion#specilize
wasDerivedFrom:http://data.gov.dk/model/education/secondaryeducation#specilize

Attributter (DatatypeProperties)

Attribut	Datatype	Definition	URI
betegnelse	xsd:string	er en tekstuel betegnelse for et Speciale.	
Dkll	xsd:string	er den nationale kvalifikationsramme.	
Eqf	xsd:string	er den europæiske kvalifikationsramme.	
kortBetegnelse	xsd:string	er en kort betegnelse for et Speciale.	
lukketForOptag	xsd:date	er dato hvor speciale er lukket for optag.	

Associationsender (ObjectProperties)

Associationsende	Domain/Range	Definition
+ uddannelsesSpeciale	Speciale	

Class:Studieretning

Beskrivelse

prefLabel (da):Studieretning
URI:http://data.gov.dk/model/education/student#studyPath
wasDerivedFrom:http://data.gov.dk/model/education/secondaryeducation#studyPath

Attributter (DatatypeProperties)

Attribut	Datatype	Definition	URI
startÅr	xsd:integer	er til angivelse af startÅr for Studieretning.	
titel	xsd:string	er til angivelse af titel for Studieretning.	

Associationsender (ObjectProperties)

Associationsende	Domain/Range	Definition
+ harStudieretning	Studieretning	

Class:Uddannelsesaftale

Beskrivelse

prefLabel (da):Uddannelsesaftale
URI:<http://data.gov.dk/model/education/student#trainingContract>
wasDerivedFrom:<http://data.gov.dk/model/education/secondaryeducation#trainingContract>

Associationsender (ObjectProperties)

Associationsende	Domain/Range	Definition
+elevUddannelsesaftale	Elev	

Class:Ungdomsuddannelse

Beskrivelse

altLabel (da):CØSA-formål
prefLabel (da):Ungdomsuddannelse
URI:<http://data.gov.dk/model/education/secondaryeducationversion#SecondaryEducation>

Attributter (DatatypeProperties)

Attribut	Datatype	Definition	URI
formålskode	xsd:integer	er en 4-cifret kode, der identificerer uddannelsens formål.	http://data.gov.dk/model/education/secondaryeducationversion#purposeCode
kortBetegnelse	xsd:string		
lukketForOptag	xsd:date	Angiver, fra hvilken dato uddannelsen er lukket for optag. Efter denne dato er det ikke muligt at optage nye elever på Uddannelsen.	http://data.gov.dk/model/education/secondaryeducationversion#closedForAdmiss

Attribut	Datatype	Definition	URI
			ion
Startdato	xsd:date		

Associationsender (ObjectProperties)

Associationsende	Domain/Range	Definition
	Ungdomsuddannelse	

Class:Ungdomsuddannelsesversion

Beskrivelse

altLabel (da):uddannelsesversion
 prefLabel (da):Ungdomsuddannelsesversion
 prefLabel (en):secondary Education Version
 URI:http://data.gov.dk/model/education/secondaryeducationversion#secondaryEducationVersion
 wasDerivedFrom:http://data.gov.dk/model/education/secondaryeducation#secondaryEducationVersion

Attributter (DatatypeProperties)

Attribut	Datatype	Definition	URI
uddannelsesversionID	xsd:integer	ID for uddannelsesversionen	

Associationsender (ObjectProperties)

Associationsende	Domain/Range	Definition
+ uddannelsesSpeciale	Speciale	

Associationsender (ObjectProperties)

Associationsende	Domain/Range	Definition
+ uddannelsesVersion	Retskilde	

Associationsender (ObjectProperties)

Associationsende	Domain/Range	Definition
	Ungdomsuddannelse	

Associationsender (ObjectProperties)

Associationsende	Domain/Range	Definition
+ tilmeldtUddannelse	Ungdomsuddannelsesversion	

Class:Værge

Beskrivelse

prefLabel (da):Værge
 URI:http://data.gov.dk/model/education/student#guardian

wasDerivedFrom:http://data.gov.dk/model/education/secondaryeducation#guardian

Attributter (DatatypeProperties)

Attribut	Datatype	Definition	URI
harForældremyndighed	xsd:string	er en angivelse af, at en Værge har forældremyndighed overfor en Elev.	
harVærgemål	xsd:string	er til angivelse af, at en Værge har værgemål for en Elev.	

Associationsender (ObjectProperties)

Associationsende	Domain/Range	Definition
	Institutionsperson	

Associationsender (ObjectProperties)

Associationsende	Domain/Range	Definition
+harVærge	Værge	

Class:Emailadresse

Beskrivelse

type:http://www.w3.org/2002/07/owl#Thing
prefLabel (da):Emailadresse

Associationsender (ObjectProperties)

Associationsende	Domain/Range	Definition
+ type	Kanatype	

Class:Telefon

Beskrivelse

type:http://www.w3.org/2002/07/owl#Thing
prefLabel (da):Telefon

Associationsender (ObjectProperties)

Associationsende	Domain/Range	Definition
+ type	Kanatype	