

DD130 - HentTilmeldingerForVeulInteressenter

Versionshistorik

Version	Dato	Ansvarlig	Beskrivelse	Status
1.0	15-01-2021	Mads Rangholm	Dokument oprettet og færdiggjort.	Færdigt
1.0	15-02-2022	Zaki Hussain	Mindre styling rettelser.	Reviewet

Indholdsfortegnelse

- [Introduktion](#)
- [Overordnet design](#)
- [Udførelse af valideringer](#)
- [Data-mapping](#)

Referencer

Reference	Titel	Forfatter	Version
D0180	Integrationdesign for HentTilmeldingerForVeulInteressenter	Christoffer John Svendsen	1.1

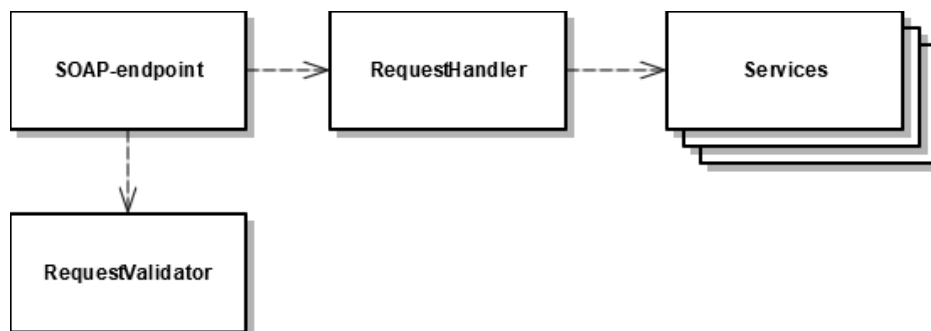
Introduktion

Denne side beskriver det tekniske design som understøtter den udbudte SOAP-service HentTilmeldingerForVeulInteressenter (se relateret dokumentation).

Siden er tiltænkt at hjælpe udvikleres forståelse af det tekniske design med henblik på fremtidig vedligeholdelse. Således sigtes der efter at give et overblik over udførelse af integrationsvalideringer, anvendelse af tekniske komponenter samt anvendelse af datagrundlaget i databasen.

Overordnet design

Denne sektion giver et overordnet indblik i designets logiske enheder.



Logisk enhed	Beskrivelse
--------------	-------------

SOAP-endpoint	Selve modtagelsen og afsendelsen af SOAP-strukturer og repræsentering af SOAP-operationer. Kalder validator til at validere requestet og derefter request-handleren.
RequestValidator	Validerer indholdet af requestet
RequestHandler	Håndterer behandlingen af et request. Der indhentes data fra voksenuddannelses's data-grundlag og denne data.
Services	Benyttes til at indsamle data som returneres i SOAP-response.

Udførelse af valideringer

Fejlkode	Valideringsbrud	Udførelse
Veulnt-11	Antal CPR-numre i tagget CPRnummerListe er større end max tilladte.	<p>Max. tilladte CPR-numre i et request er gemt som en miljø-specifik property ("hentTilmeldingerCprListMax") som anvendes gennem HentTilmeldingerConfig.</p> <ul style="list-style-type: none"> Valideringsfejl indtræffer hvis <code>indhold.getCPRnummerListe().getCPRnummer().size()</code> er større end det konfigurerede max. antal.
Veulnt-12	Tagget CPRnummer består ikke af præcis 10 cifre, eller de første seks tegn er ikke en lovlig dato på formatet 'ddmmåå'	<p>Hver enkelt indsendt CPR-nummer valideres via voksenuddannelses delte CPR-validering ("StringValidation.isCpr(string)").</p> <ul style="list-style-type: none"> Valideringsfejl indtræffer første gang et CPR-nummer fejler CPR-validering
Veulnt-13	Kun en af Fradato og Tildato er udfyldte	<p>Det tjekkes at enten begge eller ingen af <code>indhold.fraDato</code> og <code>indhold.tilDato</code> er udfyldt.</p> <ul style="list-style-type: none"> Valideringsfejl indtræffer hvis kun en er udfyldt.
Veulnt-14	Hvis både Fradato og Tildato er udfyldte, og <code>Fradato > Tildato</code>	<p>Såfremt både <code>indhold.fraDato</code> og <code>indhold.tilDato</code> er udfyldt, tjekkes der om <code>fraDato</code> er efter <code>tilDato</code></p> <ul style="list-style-type: none"> Valideringsfejl indtræffer hvis <code>fraDato</code> er efter <code>tilDato</code>.
Veulnt-00	Ingen fejl ved afhentning	Ingen udførelse, da denne status alene repræsenterer at ingen valideringsfejl fandt sted for hele requestet.

Data-mapping

Overordnet XPath	Relativ sti	Mapping
hetTilmeldingerResponse	wsSyncResModtagerV2	
	Resultat	
hentTilmeldingerResponse/wsSyncResModtagerV2	ModtagerSystemID	<code>request.wsSyncReqModtagerV2.modtagerSystemID</code>
	ModtagerSystemTransaktionsID	<code>request.wsSyncReqModtagerV2.modtagerSystemTransaktionsID</code>
hentTilmeldingerResponse/Resultat	InstNr	<code>request.besked.indhold.instNr</code>
	SvarKode	Udfyldes i overensstemmelse med valideringsbeskrivelserne i D0180 -

	SvarTekst	HentTilmeldingerForVeulInterressenter.							
	PersonListe								
hentTilmeldingerResponse /Resultat/ PersonListe	Person								
hentTilmeldingerResponse /Resultat/PersonListe/ Person	CPRnummer	request.besked.indhold.cprNummerList.cprNummer[]							
	StatusCPRnummer	<table border="1"> <thead> <tr> <th>Findes tilmeldinger for CPR?</th> <th>Værdi</th> </tr> </thead> <tbody> <tr> <td>Ja</td> <td>Ikke udfyldt (null)</td> </tr> <tr> <td>Nej</td> <td>TilmeldingerServiceErrorCodes.INGEN_TILMELDING.getTekst()</td> </tr> </tbody> </table>	Findes tilmeldinger for CPR?	Værdi	Ja	Ikke udfyldt (null)	Nej	TilmeldingerServiceErrorCodes.INGEN_TILMELDING.getTekst()	
Findes tilmeldinger for CPR?	Værdi								
Ja	Ikke udfyldt (null)								
Nej	TilmeldingerServiceErrorCodes.INGEN_TILMELDING.getTekst()								
	TilmeldingsListe								
hentTilmeldingerResponse /Resultat/PersonListe/Person/ TilmeldingsListe	Tilmelding								
hentTilmeldingerResponse /Resultat/PersonListe/Person/ /TilmeldingsListe/ Tilmelding	HopIGUID	dk.stil.tilmelding.model.model.veu.Tilmelding.tilmeldingGuid							
	PersonoplysningTilmelding								
	Arbejdsgiver								
	Skole								
	Hold								
	Holdplacering								
hentTilmeldingerResponse /Resultat/PersonListe/Person/ TilmeldingsListe/Tilmelding/ PersonoplysningerTilmelding	ArbejderSom	dk.stil.tilmelding.model.model.veu.VeuAnsoegning.arbejderSom							
	LoenUnderKursus	dk.stil.tilmelding.model.model.veu.VeuAnsoegning.loenUnderKursus							
hentTilmeldingerResponse /Resultat/PersonListe/Person/ TilmeldingsListe/Tilmelding/ Arbejdsgiver	CVRnr	Udfyldes via CVR-opslag ved Erhvervsstyrelsen (ERST) vha. CVR-nummeret angivet på dk.stil.tilmelding.model.model.veu.Tilmelding.cvrNummer.							
	Pnummer								
	Navn								
	Email								
hentTilmeldingerResponse /Resultat/PersonListe/Person/ TilmeldingsListe/Tilmelding/ Skole	DSnr	Udfyldes fra dk.stil.tilmelding.integration.IntegrationDto, som hentes via REST-service fra kursuskatalog som del af dk.stil.kursuskatalog.models.dto.tilmelding.TilmeldingHoldWebServiceDto							
	Navn								
hentTilmeldingerResponse /Resultat/PersonListe/Person/ TilmeldingsListe/Tilmelding/ Hold	Betegnelse	Findes begge på holdet tilknyttet tilmeldingen. dk.stil.tilmelding.integration.domain.Hold							

(C) Undervisningsministeriet - Styrelsen for It og Læring

	Kviknummer	Bemærk at denne klasse ikke relaterer direkte til den fysiske data-model, men mappes fra
	Uddannelses type	Findes på Uddannelse-elementet under holdet, som tilmeldingen er tilknyttet dk.stil.tilmelding.integration.domain.Uddannelse.uddannelsesType
hentTilmeldingerResponse /Resultat/PersonListe/Person/ TilmeldingsListe/Tilmelding/ Holdplacering	Startdato	Kommer direkte fra tilmeldingen.
	Slutdato	dk.stil.tilmelding.model.model.veu.Tilmelding
	Tilmeldingstype	
	Deltagerpris	Udregnes ved først at beslutte hvilken type pris deltageren betaler (FULD/JUSTERET /GRATIS) og dernæst lægge den type priser for hver af fagene, som holdet består af, sammen. Hvis pris basis er FULD, bliver fagene med fuldpris = null ikke medregnet. Se dk.stil.tilmelding.common.webservices.services.henttilmeldinger.handlers.HentTilmeldingerRequestHandler.getDeltagerPris(Tilmelding) for implementering.
	SkolefagHoldplaceringListe	
hentTilmeldingerResponse /Resultat/PersonListe/Person/ TilmeldingsListe/Tilmelding /Holdplacering/ SkolefagHoldplaceringListe	SkolefagHoldplacering	
hentTilmeldingerResponse /Resultat/PersonListe/Person /TilmeldingsListe/ Tilmelding/Holdplacering /SkolefagHoldplaceringListe/ SkolefagHoldplacering	Skolefag	
	Startdato	Mappes fra fagtilmeldingen tilknyttet tilmeldingen
	Slutdato	dk.stil.tilmelding.model.model.veu.FagTilmelding
	Gennemfort	
	Fjernundervisning	
	ForegarUndervisningPaaVirk	
	Certifikatkursus	Mappes fra faget, som fagtilmeldingen er tilknyttet.
	VarighedDage	
	NormeretVarighed	
TilstededagListe		
hentTilmeldingerResponse /Resultat/PersonListe/Person /TilmeldingsListe/	Skolefagkode	Mappes fra institutionsfaget, som faget er tilknyttet.
	Niveau	

Tilmelding/Holdplacering /SkolefagHoldplaceringListe /SkolefagHoldplacering/ Skolefag	Betegnelse	
hentTilmeldingerResponse /Resultat/PersonListe/Person /TilmeldingsListe/ Tilmelding/Holdplacering /SkolefagHoldplaceringListe/ SkolefagHoldplacering/Skolefag/ TilstededagListe	Tilstededag	
hentTilmeldingerResponse /Resultat/PersonListe/Person /TilmeldingsListe/ Tilmelding/Holdplacering /SkolefagHoldplaceringListe/ SkolefagHoldplacering /TilstededagListe/ Tilstededag	Dato	Mappes fra tilstededagene under hver fag-tilmelding.
	NormTimer	dk.stil.tilmelding.model.model.veu.Tilstededag
	TimerTilstede	
	Undervisningssted	
hentTilmeldingerResponse /Resultat/PersonListe/Person /TilmeldingsListe/ Tilmelding/Holdplacering /SkolefagHoldplaceringListe/ SkolefagHoldplacering /TilstededagListe/Tilstededag/ Undervisningssted	Navn	Udfyldes fra dk.stil.tilmelding.integration.HoldUndervisningsstedDto, som hentes via REST-service fra kursuskatalog som del af dk.stil.kursuskatalog.models.dto.tilmelding.TilmeldingHoldWebServiceDto
	Gade	
	Sted	
	Postnummer	